

Základní informace / Informacje podstawowe



Str. 2 / Str. 2

Formulář pro domácnost **Ścítání**
Pro všechny osoby, které byly v jednom bytě či jakémkoliv jiném typu bydli

Vážený občane! Sčítání 2021. Je naprosto zásadní, aby jste se sečetli sčítání 2021. Váš osobní údaj je důležitý a bezpečný. Váš osobní údaj je důležitý a bezpečný. Váš osobní údaj je důležitý a bezpečný.

Vše soukromí je v bezpečí
Společnost poskytlých osobních údajů je vyňata z České ústavní úpravy. Tato úprava zajišťuje zabezpečení osobních údajů v rozsahu zákona č. 105/2001 Sb., o ochraně osobních údajů, a zákona č. 105/2001 Sb., o ochraně osobních údajů, a zákona č. 105/2001 Sb., o ochraně osobních údajů.

Chcete se na něco zeptat?
Naučte se web, napište nebo zavolejte: sdctani@csstat.cz | 253 253 683



Formulář pro domácnost Formularz dla gospodarstwa domowego Str. 3 / Str. 3

To jest tylko tłumaczenie. Prosimy o wypełnienie i przesłanie wyłącznie oryginalnego formularza w języku czeskim!

Dodatečný formulář pro domácnost **Ścítání**
Pokračování formuláře pro více než 5 bydlících osob

Vše soukromí je v bezpečí
Společnost poskytlých osobních údajů je vyňata z České ústavní úpravy. Tato úprava zajišťuje zabezpečení osobních údajů v rozsahu zákona č. 105/2001 Sb., o ochraně osobních údajů, a zákona č. 105/2001 Sb., o ochraně osobních údajů, a zákona č. 105/2001 Sb., o ochraně osobních údajů.

Vypijte die stavu k 26. 3. 2021.
Jak vyplňovat?
Příklady:

A	A	A	B	C	D	E	E	F	G	H	I	I
J	K	L	M	N	O	O	P	Q	R	R	S	
S	T	T	U	U	U	V	V	W	X	Y	Z	Z
0	1	2	3	4	5	6	7	8	9			

Chcete se na něco zeptat?
Naučte se web, napište nebo zavolejte: sdctani@csstat.cz | 253 253 683



Dodatečný formulář pro domácnost Formularz dodatkowy dla gospodarstwa domowego Str. 13 / Str. 13

Samostatný formulář pro osobu **Ścítání**
Pro osoby žijící jednotlivě v ubytovacích a zařízení

Vše soukromí je v bezpečí
Společnost poskytlých osobních údajů je vyňata z České ústavní úpravy. Tato úprava zajišťuje zabezpečení osobních údajů v rozsahu zákona č. 105/2001 Sb., o ochraně osobních údajů, a zákona č. 105/2001 Sb., o ochraně osobních údajů, a zákona č. 105/2001 Sb., o ochraně osobních údajů.

Vypijte die stavu k 26. 3. 2021.
Jak vyplňovat?
Příklady:

A	A	A	B	C	D	E	E	F	G	H	I	I
J	K	L	M	N	O	O	P	Q	R	R	S	
S	T	U	U	U	V	V	W	X	Y	Z	Z	
0	1	2	3	4	5	6	7	8	9			

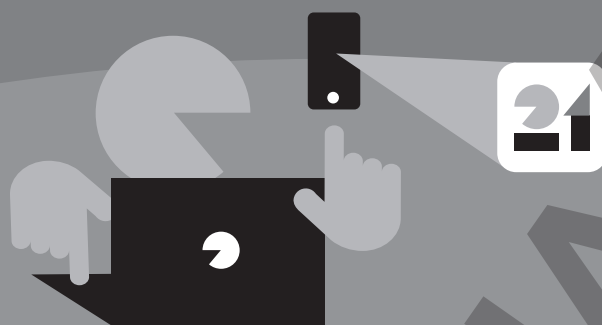
Chcete se na něco zeptat?
Naučte se web, napište nebo zavolejte: sdctani@csstat.cz | 253 253 683



Samostatný formulář pro osobu Samodzielny formularz dla osoby Str. 21 / Str. 21

NIEWYPEŁNIAC

Možna na nas liczyć. Bezpiecznie. Online. Raz dwa.



Spis Ludności jest w pełnym toku. Dotyczy nas wszystkich. Każda odpowiedź może wpłynąć na to, jak będzie wyglądało życie w naszym kraju. Dziękujemy bardzo za udział w Spisie. Jeśli jeszcze tego nie zrobiliście, macie czas do 11 maja 2021 r.

Po prostu

Niezależnie od tego, czy jesteście w domu, czy w podróży, najlepiej wziąć udział w Spisie online. Można wypełnić formularz dla siebie, ale także dla innych osób w rodzinie.

Bezpiecznie

Wziąć udział w Spisie można całkowicie bezdotykowo przez Internet lub przez formularz drukowany z zachowaniem aktualnych zasad higieny. Państwa dane będą oczywiście chronione.



27.3. – 11.5.

Spis Ludności na scitani.cz

Można wziąć udział w Spisie z telefonu komórkowego lub tabletu. Spisać można całe gospodarstwo domowe przez Internet bez konieczności kontaktowania się z Komisarzem ds. Spisu Ludności. To proste i oszczędza czas. Logowanie możliwe jest za pomocą dokumentu osobistego, poprzez tożsamość elektroniczną (NIA) lub przez swoją skrzynkę danych osoby fizycznej.

17.4. – 11.5.

Spis za pomocą formularza drukowanego

Jeżeli nie weźmiecie udziału w Spisie Ludności online, należy wypełnić formularz drukowany. Otrzymacie go wraz z kopertą zwrotną od Komisarza ds. Spisu Ludności oraz w punktach kontaktowych zlokalizowanych w wybranych urzędach pocztowych. Komisarz ds. Spisu Ludności przyjedzie w ustalonym wcześniej terminie i będzie czekał na przybycie Pana(i) przed danym miejscem zamieszkania.

scitani.cz | dotazy@scitani.cz | 253 253 683



scitani.cz

Čeština | English | Deutsch | Polski | Romaňi čhib | Русский | Українська | Tiếng Việt

dotazy@scitani.cz | 253 253 683

Komunikujeme v češtině | in English | по-русски

Formularz dla gospodarstwa domowego

Census
2021

Dla wszystkich osób mieszkających w jednym mieszkaniu lub zamieszkaniu innego rodzaju

Szanowni uczestnicy Spisu Ludności 2021,

Spis Powszechny 2021 r. jest źródłem niedostępnych inaczej informacji o życiu w naszym kraju. **Państwa odpowiedzi mogą znacząco wpłynąć na dalszy rozwój Republiki Czeskiej.** Wyniki są szeroko wykorzystywane m.in. przy przygotowywaniu programów mieszkaniowych, rozwoju infrastruktury czy przy planowaniu lepszej dostępności usług.

Do celów Spisu Ludności 2021 r. jest absolutnie konieczne, abyśmy wszyscy wzięli udział w spisie. **I dlatego jest udział w Spisie ustawowo obowiązkowy.** Jednak publikowane będą tylko wyniki zbiorcze niezwiązane z konkretnymi osobami.

Mogę Państwa zapewnić, że żadne indywidualne dane, zebrane do celów statystycznych, nie są z zasady przekazywane nikomu innemu. **Czeski Urząd Statystyczny jest wyłącznym administratorem przekazanych danych osobowych i podjął wszelkie środki w celu ich ochrony.** Zabezpieczenie Spisu jest zgodne z prawem naszego kraju i przepisami UE oraz wykorzystuje najnowocześniejszą technologię ochrony danych.

Dziękuję Państwu za udział i wierzę, że spisanie się będzie gotowe raz dwa!

Inż Dr Marek Rojíček,
Prezes Czeskiego Urzędu Statystycznego



Pańska prywatność jest zabezpieczona

Administratorem podanych danych osobowych jest wyłącznie Czeski Urząd Statystyczny. Przetwarza te dane w sposób bezpieczny, na podstawie i w zakresie ustawy nr 332/2020 Dz.U. o Spisie Ludności i Mieszkań w 2021 r. oraz o zmianie ustawy nr 89/1995 Dz. U. o Państwowej Służbie Statystycznej z późniejszymi zmianami, zgodnie z obowiązującymi przepisami UE i krajowymi dotyczącymi ochrony i przetwarzania danych osobowych, i tylko tak długo, jak jest to absolutnie konieczne. Szczegóły można znaleźć na stronie internetowej scitani.cz.

Czy chcecie o coś zapytać?

Proszę odwiedzić stronę internetową, napisać lub zadzwonić!
scitani.cz | dotazy@scitani.cz | 253 253 683

Proszę wypełnić i przesłać do 11. 5. 2021

Ze względu na działania antyepidemiczne zmodyfikowano sposób przekazania formularza w następujący sposób:

Jak przekazać wypełniony formularz?

Wypełniony drukowany formularz spisowy można przesłać w kopercie zwrotnej w punkcie kontaktowym ds. Spisu Ludności, w dowolnym urzędzie pocztowym lub po prostu wrzucić go do skrzynki pocztowej. Kopertę z logo Spisu Ludności 2021 wraz z formularzem można otrzymać u Komisarza ds. Spisu Ludności lub w punkcie kontaktowym. Koperta posiada adres zwrotny i wysłanie jest bezpłatne. Wypełniony formularz należy złożyć do 11 maja 2021 r. na prośbę.

Skąd uzyskać nowy formularz?

Nowy formularz można otrzymać bezpłatnie u komisarza ds. Spisu Ludności lub w punktach kontaktowych ds. Spisu Ludności. Znajdują się one w wybranych oddziałach Poczty Czeskiej i regionalnej administracji Czeskiego Urzędu Statystycznego. Adresy można znaleźć na stronie scitani.cz/kontaktnimisto lub na infolinii 253 253 683

Czy istnieje instrukcja wypełniania formularza?

Podstawowe instrukcje dotyczące wypełniania znajdują się bezpośrednio w formularzu. Szczegółowe instrukcje dotyczące wypełniania wszystkich części formularza można znaleźć na stronie internetowej scitani.cz/formular. Ewentualnie zadzwoń pod numer infolinii 253 253 683 napisz na adres dotazy@scitani.cz.

Dla kogo przeznaczony jest formularz?

Formularz przeznaczony jest dla wszystkich, nawet tych chwilowo nieobecnych, którzy mieszkają razem i nie zostali jeszcze spisani podczas online Spisu Ludności.

A co z tymi, którzy uczestniczyli w Spisie Ludności przez internet (online)?

Jeżeli całe gospodarstwo domowe zostało spisane online, w ogóle nie wypełnia formularza papierowego.

Jeżeli tylko ktoś z gospodarstwa domowego uczestniczył w Spisie online, należy podczas wypełniania formularza papierowego podać wszystkie dane dotyczące mieszkań i gospodarstw domowych A1–A13 na stronach od 2 do 5. Osoby spisane online zaznacz krzyżykiem na liście osób, o których mowa w pytaniu A10 na stronie 4. Następnie wypełnij pytania B1–B16 ze strony 6 tylko dla tych osób, które nie uczestniczyły w Spisie online.

Czy każdy musi osobno wypełnić formularz?

Formularz może wypełnić i jedna osoba dla całego gospodarstwa domowego.

Kto zastępuje osoby niepełnoletnie i osoby ubezwłasnowolnione?

Przedstawiciel ustawy zobowiązany jest do wypełnienia danych za osoby niepełnoletnie i osoby ubezwłasnowolnione.

Czy udzielenie odpowiedzi na wszystkie pytania jest obowiązkowe?

Obowiązkowe jest udzielanie odpowiedzi na wszystkie pytania, zawsze zgodnie z instrukcją zawartą w formularzu (np. niektóre dane wypełniają tylko osoby powyżej 15 roku życia itp.). Jedynymi wyjątkami są pytania dotyczące narodowości (B9) i przekonań religijnych (B10), w przypadku których odpowiedź nie jest obowiązkowa.

Wypełnij według stanu w dniu 26 marca 2021 r.

Dla wyników Spisu ważne jest, aby wszyscy wypełniali dane w tym samym czasie. Wypełnij wszystkie dane według stanu w dniu 26 marca 2021 r. (A dokładniej według stanu z północy od piątku 26. do soboty 27 marca 2021 r.), chyba że w pytaniach zaznaczono inaczej.

Proszę pisać w kolorze czarnym lub niebieskim.

Proszę używać koloru czarnego lub niebieskiego, aby urządzenia mogły dobrze rozpoznać wprowadzone dane.

Proszę wypełnić długopisem.

Dlaczego długopis? Markery mogą przesiąkać, tusz się rozmazuje, ołówki i czarne kredki albo nie są widoczne, albo piszą grubo.

Proszę pisać tylko prawidłowe nazwy.

Nazwy gmin i stanów zmieniają się od czasu do czasu. Ale proszę napisać ich nazwy tak, jak były aktualne w dniu 26 marca 2021 r. I proszę zrobić to samo z nazwami województw i powiatów.

Proszę wyrównać liczby po prawej stronie.

W niektórych miejscach podano dane liczbowe. Jeżeli jest więcej pól do wprowadzenia liczby niż używasz, wpisz liczbę po prawej stronie, chyba że zaznaczono inaczej.

Proszę użyć wielkich liter.

Gdy wszyscy wypełnią formularze dużymi literami zgodnie z przygotowanym przez nas wzorem, wyniki Spisu Ludności 2021 będą dostępne wcześniej.

Proszę pisać tylko w wyznaczonych polach.

Do każdego pola należy tylko jedna litera, łącznie z haczykami i przecinkami, lub jedna cyfra lub inny znak. Nie pisz niczego poza białymi polami. Maszyny czytają tylko to, co jest w środku. Proszę o tym pamiętać.

Nie bójcie się skracać.

Używajcie skrótów do długich tekstów, ale nie piszcie poza polami tekstowymi. Podczas obróbki odczytywane jest tylko to, co jest w białym polu.

O P R A V Á Ř O P T I C K O - M E C H . P Ř Í S T R O J Ů

Proszę zacząć od wypełnienia informacji o zwykłym miejscu zamieszkania w dniu 26. 3. 2021 r.

A1

Jaki jest Pana(i) adres zamieszkania?

Proszę wskazać swoje miejsce zwykłego zamieszkania, tj. miejsce, w którym faktycznie się mieszka, gdzie macie gospodarstwo domowe. (To miejsce może różnić się od stałego adresu zamieszkania w dokumentach).

W Republice Czeskiej, proszę podać adres

Ulica

Numer opisowy / Numer orientacyjny

Alternatywnie numer rejestracyjny

Gmina

Kod pocztowy

→ Proszę przejść do punktu **A2**

V innym kraju, proszę podać kraj

→ Proszę przejść do punktu **A10** (jeśli Pan(i) mieszka w innym stanie, pytania od A2 do A9 nie muszą być wypełniane).

Proszę zaznaczyć poprawną odpowiedź krzyżykiem.

Jeżeli wybiera się z więcej niż jednej pozycji, należy zaznaczyć swój wybór krzyżykiem. O ile nie określono inaczej, należy zaznaczyć tylko jedną opcję.

Proszę zamazać nieprawidłowe odpowiedzi.

Jeżeli zrobicie krzyżyk w niewłaściwym polu lub napiszecie niewłaściwą literę, nie przepiszcie pola, ale całkowicie należy je przekreślić. Następnie proszę odpowiedzieć poprawnie.

Parter 1. piętro 2. piętro

M N I C H O V I C K Á

Powierzchnia mieszkania 2 8 m²

Nie wypełniać tego tłumaczenia!
Proszę wypełnić i przesłać tylko oryginalny formularz w języku czeskim!

A	Á	Ä	B	C	Č	D	Ď	E	É	Ě	F	G	H	I	Í
J	K	L	Ĺ	M	N	Ň	O	Ó	Ö	Ů	P	Q	R	Ř	S
Š	T	Ť	U	Ú	Ů	V	W	X	Y	Ý	Z	Ž			
0	1	2	3	4	5	6	7	8	9						

**3, 2, 1...
Spisujemy!**

DANE DOT. ZAMIESZKANIA

Odpowiedzi dotyczą Pana(i) miejsca zwykłego zamieszkania wymienionego w **A1**; stan na 26 marca 2021 r. **26**

A2 Proszę podać rodzaj Pana(i) zamieszkania / sposób mieszkania.

Mieszkanie to zamknięty zespół pokoi lub jeden pokój, który spełnia wymagania mieszkaniowe i jest przeznaczony do mieszkania.

- Mieszkanie w domu (rodzinnym, budynku mieszkalnym, w szkole itp.) → Proszę przejść do punktu **A3**
- Obiekt rekreacyjny (np. domek letniskowy)
- Mieszkanie doraźne, schronienie, obiekty doraźne i prowizoryczne
- Przyczepa mobilna (np. przyczepa kempingowa, łódź mieszkalna, karawan)
- Obiekt noclegowy (schronisko, dom dla seniorów)

→ Proszę przejść do punktu **A10**

A3 Czy Pan(i) mieszka w mieszkaniu własnym, wynajmowanym lub inne? Proszę wybrać podstawę prawną użytkowania mieszkania.

- Mieszkanie we własnym domu i zamieszkanie przez właściciela
- Mieszkanie własnościowe i zamieszkanie przez właściciela
- Mieszkanie spółdzielcze i zamieszkanie przez członka spółdzielni mieszkaniowej
- Bezpłatne korzystanie z mieszkania, w którym zazwyczaj jego właściciel nie mieszka (np. mieszkając w mieszkaniu krewnych)
- Mieszkanie wynajmowane, w którym zazwyczaj jego właściciel nie mieszka
- Inny powód korzystania z mieszkania

A4 **A4a** Jaki jest rozmiar powierzchni mieszkania?

Proszę **nie uwzględniać** powierzchni tarasu, balkonu, loggii (nawet nieprzeszkłonej), piwnic mieszkalnych ani poddasza.

Powierzchnia m² Proszę zaokrąglić do najbliższej liczby całkowitej.

A4b Ile ma mieszkanie pomieszczeń mieszkalnych?

Pomieszczenie jest pomieszczenie przeznaczone do zamieszkania np. sypialnia, salon lub pokój dziecięcy itp. Nie wlicza się w to: kuchnia, WC, łazienka, przedpokój, spiżarnia, strych, piwnica, balkon, taras, powierzchnia schodów lub ogólnie pokój o powierzchni mniejszej niż 4 m².

- 1 pokój
- 2 pokoje
- 3 pokoje
- 4 pokoje
- 5 pokoi
- Więcej niż 5 pokoi, proszę podać liczbę pokoi.

A4c Czy mieszkanie posiada kuchnię lub aneks kuchenny?

- Kuchnia tworząca oddzielne pomieszczenie
- Aneks kuchenny – część innego pokoju
- Mieszkanie nie posiada kuchni ani aneksu kuchennego

A5 Jakie jest położenie/piętro mieszkania w domu?

Proszę wybrać piętro domu, na którym znajdują się (główne) drzwi wejściowe do mieszkania. W przypadku mieszkania na poddaszu jako kolejne zwykłe piętro traktowane jest też poddasze.

- Suterena, piwnica
- Parter
- 1. piętro
- 2. piętro
- 3. piętro
- 4. piętro
- 5. piętro
- 6. piętro
- 7. piętro
- Wyższe niż 7. piętro, proszę podać

A6 Czy mieszkanie jest podłączone do sieci gazowej?

Decydujące jest podłączenie przyłącza gazowego do mieszkania, nie ma znaczenia, czy jest gaz aktywnie używany czy nie.

- Tak, z sieci publicznej
- Tak, z lokalnego zbiornika gazu
- Tylko gazowe butle ciśnieniowe
- Nie, mieszkanie jest bez gazu

A7 Czy mieszkanie jest podłączone do sieci wodociągowej?

- Tak, z sieci publicznej
- Tak, z prywatnego źródła wody (np. studnia)
- Tak, z sieci publicznej i z prywatnego źródła wody
- Nie, wodociąg jest poza mieszkaniem w domu
- Nie, mieszkanie i dom jest bez wodociągu

A8 Jaki jest dominujący sposób ogrzewania mieszkania?

- Ogrzewanie centralne zdalne (kotłownia umieszczona poza domem, zazwyczaj dla większej liczby domów)
- Ogrzewanie centralne domowe (kotłownia umieszczona w domu, zazwyczaj dla większej liczby mieszkań)
- Ogrzewanie centralne z własnym źródłem ciepła/kotłowni wyłącznie dla tego mieszkania
- Grzejnik lokalny / piec umieszczony w poszczególnych pokojach (w tym akumulacja, WAW, grzejniki i kominki)
- Inne

A9 Jakie źródło energii / rodzaj paliwa jest używane do ogrzewania mieszkania? Proszę wybrać jedno główne i możliwe dodatkowe źródła.

	Główne	Dodatkowe źródła
Kupowana energia (z kotłowni poza domem)	<input type="checkbox"/>	<input type="checkbox"/>
Gaz ziemny (z sieci)	<input type="checkbox"/>	<input type="checkbox"/>
Inne rodzaje gazu (LPG, CNG, biogaz itp.)	<input type="checkbox"/>	<input type="checkbox"/>
Energia elektryczna	<input type="checkbox"/>	<input type="checkbox"/>
Węgiel, koks, brykiety węglowe	<input type="checkbox"/>	<input type="checkbox"/>
Drewno, brykiety drewniane, biomasa	<input type="checkbox"/>	<input type="checkbox"/>
Palety drewniane	<input type="checkbox"/>	<input type="checkbox"/>
Paliwa ciekłe (olej opalowy, nafta itp.)	<input type="checkbox"/>	<input type="checkbox"/>
Pompa ciepła	<input type="checkbox"/>	<input type="checkbox"/>
Kolektory słoneczne	<input type="checkbox"/>	<input type="checkbox"/>
Inne (wiatrowa itp.)	<input type="checkbox"/>	<input type="checkbox"/>

Nie wypełniać tego tłumaczenia!
Proszę wypełnić i przesłać tylko oryginalny formularz w języku czeskim!

Wskazówka dla wypełnienia:
Do kwadratów należy wpisać tylko krzyżyki, do prostokątów należy wpisać cyfry lub litery.

DANE DOT. GOSPODARSTWA DOMOWEGO

A10 W ramach jednego mieszkania/gospodarstwa domowego proszę wymienić wszystkie osoby wspólnie zamieszkałe w dniu 26. 3. 2021. ²⁶ W tym osoby, które zostały już spisane podczas Spisu online – proszę zaznaczyć te osoby krzyżykiem, np. Osoba 1 spisana online. Zalecamy wskazać najpierw siebie, potem inne osoby dorosłe i potem dzieci.

OSOBA 1 Proszę wskazać siebie

Nazwisko

Imię

Rok urodzenia Osoba 1 spisana online

OSOBA 2

Nazwisko

Imię

Rok urodzenia Osoba 2 spisana online

OSOBA 3

Nazwisko

Imię

Rok urodzenia Osoba 3 spisana online

OSOBA 4

Nazwisko

Imię

Rok urodzenia Osoba 4 spisana online

OSOBA 5

Nazwisko

Imię

Rok urodzenia Osoba 5 spisana online

Nie wypełniać tego tłumaczenia!
 Proszę wypełnić i przesłać tylko oryginalny formularz w języku czeskim!

Jeżeli mieszka razem więcej niż pięć osób, wtedy nadal potrzebny jest Dodatkowy formularz dla gospodarstwa domowego. Otrzyma go Pan(i) od komisarza ds. Spisu Ludności lub w punkcie kontaktowym.

! Prosimy o przestrzeganie kolejności / numeracji osób z punktu **A10** przy wypełnianiu pozostałych danych.

A11 Czy wszystkie osoby wymienione w punkcie **A10** prowadzą wspólne gospodarstwo domowe?

Wspólne zarządzanie oznacza, że ludzie wspólnie dzielą się kosztami głównie dot. żywności lub czynności domowych (powszechnych np. w rodzinie). Dzieci lub inne osoby pozostające na utrzymaniu mieszkające w gospodarstwie domowym również należą do współzarządzającego gospodarstwa domowego, nawet jeśli same nie pokrywają kosztów gospodarstwa domowego. Wspólne zarządzanie to **nie jest** tylko wspólne opłacanie kosztów mieszkania (np. współlokator w wynajmowanym mieszkaniu, jeśli inaczej każdemu z nich udaje się prowadzić osobne gospodarstwo, czy osobnie zapewniać wyżywienie).

- Tak → Proszę przejść do punktu **A13**
- Nie → Proszę przejść do punktu **A12**
- Mieszkam sam/a → Proszę przejść do wypełnienia danych na stronie 6 – OSOBA 1 (nie wypełniać punktów **A12** / **A13**)

A12 Proszę wpisać w polach w wierszach numery osób, które wspólnie prowadzą gospodarstwo domowe.

Proszę wpisać wszystkie osoby wymienione w punkcie **A10**, każdą osobę tylko raz (= do jednego z gospodarstw domowych).

1. wspólniegospodarujące gospodarstwo domowe tworzą:	OSOBA <input type="text"/>	OSOBA <input type="text"/>	OSOBA <input type="text"/>	OSOBA <input type="text"/>	OSOBA <input type="text"/>
2. wspólniegospodarujące gospodarstwo domowe tworzą:	OSOBA <input type="text"/>	OSOBA <input type="text"/>	OSOBA <input type="text"/>	OSOBA <input type="text"/>	
3. wspólniegospodarujące gospodarstwo domowe tworzą:	OSOBA <input type="text"/>	OSOBA <input type="text"/>	OSOBA <input type="text"/>		
4. wspólniegospodarujące gospodarstwo domowe tworzą:	OSOBA <input type="text"/>	OSOBA <input type="text"/>			
5. wspólniegospodarujące gospodarstwo domowe tworzą:	OSOBA <input type="text"/>				

Kiedy wiadomo, ile dzieci jest tylko z 1 rodzicem i ile seniorów jest samotnych, lepiej da się zaplanować przedszkola i domy dla seniorów.

A13 Proszę wskazać relacje między wszystkimi osobami wymienionymi w punkcie **A10**. Proszę zwrócić uwagę na taką samą numerację osób, tj. OSOBA 1 w punkcie **A10** to również OSOBA 1 tutaj itp. **Wypełnia się relacja do wszystkich poprzednich osób**, tj. dla drugiej osoby relacja do pierwszej, dla trzeciej osoby relacja do pierwszej i drugiej i tak dalej.



Jeżeli potrzebna jest pomoc, proszę zajrzeć na scitani.cz/formular. Tam czeka na Pana(i) instrukcja!

Proszę zaznaczyć krzyżykiem, kim jest **OSOBA 2** dla

	↓ OSOBY 1
Małżonkiem/ką, partnerem/ką	<input type="checkbox"/>
Synem, córką	<input type="checkbox"/>
Ojcem, matką	<input type="checkbox"/>
Bratem, siostrą	<input type="checkbox"/>
Vnukiem, vnuczką	<input type="checkbox"/>
Dziadkiem/babcią	<input type="checkbox"/>
Zięciem, synową	<input type="checkbox"/>
Partnerem/ką syna/córki	<input type="checkbox"/>
Teściem, teściową	<input type="checkbox"/>
Inną osobą krewną	<input type="checkbox"/>
Inną osobą niespokrewnioną	<input type="checkbox"/>

Proszę zaznaczyć krzyżykiem, kim jest **OSOBA 3** dla

	↓ OSOBY 1	↓ OSOBY 2
Małżonkiem/ką, partnerem/ką	<input type="checkbox"/>	<input type="checkbox"/>
Synem, córką	<input type="checkbox"/>	<input type="checkbox"/>
Ojcem, matką	<input type="checkbox"/>	<input type="checkbox"/>
Bratem, siostrą	<input type="checkbox"/>	<input type="checkbox"/>
Vnukiem, vnuczką	<input type="checkbox"/>	<input type="checkbox"/>
Dziadkiem/babcią	<input type="checkbox"/>	<input type="checkbox"/>
Zięciem, synową	<input type="checkbox"/>	<input type="checkbox"/>
Partnerem/ką syna/córki	<input type="checkbox"/>	<input type="checkbox"/>
Teściem, teściową	<input type="checkbox"/>	<input type="checkbox"/>
Inną osobą krewną	<input type="checkbox"/>	<input type="checkbox"/>
Inną osobą niespokrewnioną	<input type="checkbox"/>	<input type="checkbox"/>

Proszę zaznaczyć krzyżykiem, kim jest **OSOBA 4** dla

	↓ OSOBY 1	↓ OSOBY 2	↓ OSOBY 3
Małżonkiem/ką, partnerem/ką	<input type="checkbox"/>	<input type="checkbox"/>	<input type="checkbox"/>
Synem, córką	<input type="checkbox"/>	<input type="checkbox"/>	<input type="checkbox"/>
Ojcem, matką	<input type="checkbox"/>	<input type="checkbox"/>	<input type="checkbox"/>
Bratem, siostrą	<input type="checkbox"/>	<input type="checkbox"/>	<input type="checkbox"/>
Vnukiem, vnuczką	<input type="checkbox"/>	<input type="checkbox"/>	<input type="checkbox"/>
Dziadkiem/babcią	<input type="checkbox"/>	<input type="checkbox"/>	<input type="checkbox"/>
Zięciem, synową	<input type="checkbox"/>	<input type="checkbox"/>	<input type="checkbox"/>
Partnerem/ką syna/córki	<input type="checkbox"/>	<input type="checkbox"/>	<input type="checkbox"/>
Teściem, teściową	<input type="checkbox"/>	<input type="checkbox"/>	<input type="checkbox"/>
Inną osobą krewną	<input type="checkbox"/>	<input type="checkbox"/>	<input type="checkbox"/>
Inną osobą niespokrewnioną	<input type="checkbox"/>	<input type="checkbox"/>	<input type="checkbox"/>

Proszę zaznaczyć krzyżykiem, kim jest **OSOBA 5** dla

	↓ OSOBY 1	↓ OSOBY 2	↓ OSOBY 3	↓ OSOBY 4
Małżonkiem/ką, partnerem/ką	<input type="checkbox"/>	<input type="checkbox"/>	<input type="checkbox"/>	<input type="checkbox"/>
Synem, córką	<input type="checkbox"/>	<input type="checkbox"/>	<input type="checkbox"/>	<input type="checkbox"/>
Ojcem, matką	<input type="checkbox"/>	<input type="checkbox"/>	<input type="checkbox"/>	<input type="checkbox"/>
Bratem, siostrą	<input type="checkbox"/>	<input type="checkbox"/>	<input type="checkbox"/>	<input type="checkbox"/>
Vnukiem, vnuczką	<input type="checkbox"/>	<input type="checkbox"/>	<input type="checkbox"/>	<input type="checkbox"/>
Dziadkiem/babcią	<input type="checkbox"/>	<input type="checkbox"/>	<input type="checkbox"/>	<input type="checkbox"/>
Zięciem, synową	<input type="checkbox"/>	<input type="checkbox"/>	<input type="checkbox"/>	<input type="checkbox"/>
Partnerem/ką syna/córki	<input type="checkbox"/>	<input type="checkbox"/>	<input type="checkbox"/>	<input type="checkbox"/>
Teściem, teściową	<input type="checkbox"/>	<input type="checkbox"/>	<input type="checkbox"/>	<input type="checkbox"/>
Inną osobą krewną	<input type="checkbox"/>	<input type="checkbox"/>	<input type="checkbox"/>	<input type="checkbox"/>
Inną osobą niespokrewnioną	<input type="checkbox"/>	<input type="checkbox"/>	<input type="checkbox"/>	<input type="checkbox"/>

Nie wypełniać tego tłumaczenia!
Proszę wypełnić i przesłać tylko oryginalny formularz w języku czeskim!

Pytania od **B1** do **B16** należy wypełnić tylko dla osób, które nie spisały się online.



OSOBA 1 – 1 część danych

B1 Nazwisko

B2 Imię

B3 Wprowadź PESEL **B3a** lub dane **B3b**.

B3a PESEL

W przypadku liczb trzycyfrowych pozostaw po ukośniku ostatnie pole puste.

/

LUB
↔

B3b

Rodzaj dokumentu

Dowód osobisty

Paszport

Numer dokumentu

Data urodzenia
(DD/MM/RRRR)

/ /

Płeć

Mężczyzna

Kobieta

B4 Gdzie było Pana(i) zwykle zamieszkanie rok przed Spisem (tj. 26 marca 2020 r.)? *Nie wypełniać w przypadku osób urodzonych od 27 marca 2020 r.*

Pod tym samym adresem co w dniu 26. 3. 2021 r. → Proszę przejść do punktu **B5**

Ta sama miejscowość pod innym adresem → Proszę przejść do punktu **B5**

Gmina

Powiat

Województwo

Inna miejscowość w RCz, proszę podać gdzie

B5 Proszę podać miejsce pierwszego faktycznego zamieszkania Pana(i) po urodzeniu?

W tej samej miejscowości co w dniu 26. 3. 2021 → Proszę przejść do punktu **B6**

Inna miejscowość w RCz, proszę podać gdzie

Gmina

Powiat

Województwo

V innym kraju, proszę podać kraj

26 Proszę podać nazwy obowiązujące w dniu 26 marca 2021 roku!

Nie wypełniać tego tłumaczenia!
Proszę wypełnić i przesłać tylko oryginalny formularz w języku czeskim!

B6 Czy ma Pan(i) 15 lat lub więcej? Jaki jest Pana(i) najwyższy ukończony poziom wykształcenia?

Bez wykształcenia

Niepełne wykształcenie podstawowe, ukończone cztery klasy dawnej lub obecnej szkoły podstawowej lub ukończyły jedynie szkołę specjalną

Wykształcenie podstawowe (też uczniowie gimnazjów sześć- i ośmioletnich)

Ukończone średnie lub zawodowe (bez matury)

Średnie ogólnokształcące z maturą

Pełne średnie zawodowe z maturą, średnie zawodowe z maturą

Studia podyplomowe / skrócone (z maturą), ukończenie dwóch lub więcej kierunków szkół średnich

Studium pomaturalne

Konserwatorium (z otrzymaniem absolutorium)

Wyższe wykształcenie zawodowe (DiS.)

Licencjat (Bc, BcA)

Magisterskie (Inż, Mgr, Dr, Radca prawny/Mecenas, Dr hab., i inne)

Doktoranckie (Ph.D., Th.D., CSc., DrSc.)

Pomoc dotycząca pytania na stronie 16.

B7 Czy jest Pani kobietą w wieku 15 lat i więcej?

Proszę podać liczbę narodzonych dzieci. Proszę wskazać liczbę żywo urodzonych.

Żadne Dwoje Cztery Więcej,

Jedno Trzy Pięć

proszę podać liczbę dzieci

B8 Jaki jest Pana(i) język ojczysty? Można wpisać dwa języki ojczyste.

Czeski

Polski

Ukraiński

Słowacki

Niemiecki

Wietnamski

Romski

Rosyjski

Migowy

Inny, proszę określić

B9 Proszę podać narodowość (przynależność do narodu, mniejszości narodowej lub etnicznej zgodnie z własnym przekonaniem). Wypełnienie nie jest obowiązkowe. Dozwolone jest wskazanie i dwóch narodowości.

B10 Do jakiego wyznania religijnego (kościół lub związku wyznaniowego) Pan(i) należy? Wypełnienie nie jest obowiązkowe.

Wierzący – należę do kościoła lub związku wyznaniowego, itp. Proszę wpisać nazwę

Wierzący – nie należę do żadnego wyznania

Bez wyznania

OSOBA 2 – 1. část údajů

B1 Příjmení
B2 Jméno

OSOBA 2 – 2. část údajů

B11 B11a Do jaké z následujících skupin patříte? Zvolte jednu odpověď, která je hlavní/převažující.
 Zaměstnanci, podnikatelé, OSVČ, příp. pomáhající v rodinném podniku → Přejděte na bod B12
 Na mateřské dovolené (peněžitá pomoc v mateřství po dobu 28. resp. 37 týdnů) → Přejděte na bod B12

OSOBA 3 – 1. část údajů

B1 Příjmení
B2 Jméno

OSOBA 3 – 2. část údajů

B11 B11a Do jaké z následujících skupin patříte? Zvolte jednu odpověď, která je hlavní/převažující.
 Zaměstnanci, podnikatelé, OSVČ, příp. pomáhající v rodinném podniku → Přejděte na bod B12
 Na mateřské dovolené (peněžitá pomoc v mateřství po dobu 28. resp. 37 týdnů) → Přejděte na bod B12

OSOBA 4 – 1. část údajů

B1 Příjmení
B2 Jméno

OSOBA 4 – 2. část údajů

B11 B11a Do jaké z následujících skupin patříte? Zvolte jednu odpověď, která je hlavní/převažující.
 Zaměstnanci, podnikatelé, OSVČ, příp. pomáhající v rodinném podniku → Přejděte na bod B12
 Na mateřské dovolené (peněžitá pomoc v mateřství po dobu 28. resp. 37 týdnů) → Přejděte na bod B12

OSOBA 5 – 1. část údajů

B1 Příjmení
B2 Jméno

B3 Uveďte buď rodné číslo B3a, anebo údaje B3b.

B3a Rodné číslo
U nejmladších čísel za lomítkem ponechte poslední pole prázdné.

B3b NEBO Typ dokladu
 Občanský průkaz
 Cestovní pas
 Číslo dokladu
 Datum narození (DDMMRRRRR)
 Pohlaví
 Muž
 Žena

B4 Kde bylo Vaše obvyklé bydliště jeden rok před sčítáním (tedy 26. 3. 2020)? U osob narozených od 27. 3. 2020 nevyplňujte.
 Na stejné adrese jako k 26. 3. 2021 → Přejděte na bod B5
 V jiné obci v ČR, uveďte kde
 Obec
 Okres
 Kraj
 V jiném státě, uveďte stát

B5 Kde bylo Vaše první obvyklé bydliště po narození?
 Ve stejné obci jako k 26. 3. 2021 → Přejděte na bod B5
 V jiné obci v ČR, uveďte kde
 Obec
 Okres
 Kraj
 V jiném státě, uveďte stát

B6 Je Vám 15 a více let? Uveďte nejvyšší dosažené vzdělání.
 Bez vzdělání, nedokončený 1. stupeň základní školy
 Dokončený pouze 1. stupeň základní školy nebo vzdělání na nižší národní, obecné nebo pomocné škole
 Základní vzdělání (nebo dokončení nižšího stupně šestiletého a šestiletého gymnázia)
 Střední nebo vyučení (bez maturit)
 Úplně střední všeobecné (s maturitou)
 Úplně střední odborné (s maturitou), učební obor s maturitou
 Nástavbové/zkrácené studium (s maturitou), absolování dvou a více oborů středních škol
 Pomaturitní studium
 Konzervatoř (ukončena absolutoriem)
 Vyšší odborné vzdělání (DfS)
 Bakalářské (Bc., BcA)
 Magisterské (Ing., Mgr., MUDr., JUDr., PhDr. aj.)
 Doktorské (Ph.D., Th.D., CSc., DrSc.)
 Nápověda k otázce na straně 16.

B7 Jste žena ve věku 15 a více let? Uveďte, kolik se Vám narodilo dětí. Uveďte počet živě narozených.
 Žádné
 Dvě
 Čtyři
 Více, uveďte počet dětí
 Jedno
 Tři
 Pět

B8 Jaký je Váš mateřský jazyk? Lze uvést dva mateřské jazyky.
 Český
 Polský
 Ukrajinský
 Slovenský
 Německý
 Vietnamský
 Romský
 Ruský
 Znakový jazyk
 Jiný, uveďte jaký

B9 Uveďte Vaši národnost (přislušnost k národu, národnosti nebo etnické menšině, ke které se hlásíte).
 Nepovinný údaj. Lze uvést dvě národnosti.

B10 Uveďte Vaši náboženskou víru (náboženský směr, hnutí, církev nebo společnost, ke které se hlásíte).
 Nepovinný údaj.
 Věřící – hlásící se k církvi, náboženské společnosti apod. Uveďte název
 Věřící – nehlásící se k žádné církvi ani náboženské společnosti
 Bez náboženské víry

OSOBA 5 – 2. část údajů

B11 B11a Do jaké z následujících skupin patříte? Zvolte jednu odpověď, která je hlavní/převažující.
 Zaměstnanci, podnikatelé, OSVČ, příp. pomáhající v rodinném podniku → Přejděte na bod B12
 Na mateřské dovolené (peněžitá pomoc v mateřství po dobu 28. resp. 37 týdnů) → Přejděte na bod B12
 Nezaměstnaní, hledající zaměstnání
 Ve starobním/invalidním důchodu
 S jiným vlastním zdrojem obvyklí příjmu než výše uvedený (např. výnosy z kapitálu, pronájmu, úspor)
 Děti předškolního věku
 Žáci, studenti, učni
 Ostatní bez vlastního příjmu (např. osoby v domácnosti)

B11b Odradujete obvykle alespoň jednu hodinu týdně za mzdu/plat nebo jiný druh odměny či zisku?
 Ano → Přejděte k instrukci nad bodem B14
 Ne → Přejděte k instrukci nad bodem B14

B12 Uveďte odvětví ekonomické činnosti Vašeho zaměstnavatele nebo předmětu Vašeho podnikání.
 V případě dvou nebo více zaměstnání nebo podnikání vyplňte podle hlavního. Kód a odvětví či jeho část najděte na straně 16.
 Kód
 Odvětví

B13 Uveďte své současné zaměstnání (vykonávanou práci). V případě dvou nebo více zaměstnání či podnikání vyplňte podle hlavního. Např.: podnikání v obchodě, architekti, zpravodaj, lékař/dělník, ředitelka hotelu, finanční analytik apod.
 Otázky B14 až B16 vyplňte: Pracující (tj. pracujícími studenty) – podle místa pracoviště (tj. místa výkonu práce, ne sídla firmy)
 Nepřipravující studentů a žáků – podle místa školy
 Ostatní osoby tyto otázky nevyplňují.

B14 Kam chodíte či jezdíte do práce nebo školy?
 Nevykonáváte svou práci na jednom místě? Jste-li začínáte pracovní dobu na stejné adrese, uveďte adresu, kde začínáte. Začínáte-li pracovat na různých místech, označte volbu „Mám zaměstnání bez stálého pracoviště“.
 Nikam, pracuji/studuji na adrese obvyklého bydliště
 Mám zaměstnání bez stálého pracoviště → Přejděte na bod B16
 Na jinou adresu v ČR, než je adresa obvyklého bydliště
 Uveďte adresu
 Ulice
 Číslo popletné / číslo orientační
 Případné číslo evidenční
 Obec
 PSC
 Okres
 Do jiného státu, uveďte stát
 Mám zaměstnání bez stálého pracoviště → Přejděte na bod B16

B15 Jak často dojíždíte či docházíte do práce nebo do školy z obvyklého bydliště?
 1x–4x týdně
 Pravidelně, ale méně než 1x týdně
 Dvojtřídní/dvochtřídním zcela nepravidelně
 Nedvojtřídní/dvochtřídním z obvyklého bydliště, ale z jiného místa
 Hlídejte si čas. Nejpozději do 11. 5. 2021 odevzdejte vyplněný formulář.

B16 Jaký dopravní prostředek obvykle používáte pro jednu cestu do práce nebo školy?
 K nejdelší části cesty (vyberte 1)
 Další ke zbytku cesty (vyberte nejvýše 2)

Automobil, který řídím
 Automobil, který neřídím
 Městská hromadná doprava (MHD)
 Autobus (kromě MHD)
 Vlak
 Motocykl
 Jízdní kolo
 Jiný
 Žádný (pouze pěšky)

W ten sam sposób prosimy wypełnić dane dla pozostałych osób w gospodarstwie domowym:

OSOBA 2 / OSOBA 2

OSOBA 3 / OSOBA 3

OSOBA 4 / OSOBA 4

OSOBA 5 / OSOBA 5

INSTRUKCJA

DO PUNKTU B6 – Najwyższe ukończone wykształcenie: Osoby, które zdobyły wykształcenie w zagranicznej lub prywatnej instytucji edukacyjnej bez akredytacji ministerstwa edukacji podając odpowiedniej stopień wykształcenia w systemie kształcenia RCz, o ile ich wykształcenie jest uznane za równorzędne. **Wykształcenie podstawowe:** Wskazują również osoby, które skończyły szkołę specjalną, szkołę przysposabiającą do zawodu, lub dawną czteroklasową szk. powszechną; ponadto absolwenci szkół zawodowych ze specjalnie dostosowanymi programami nauczania poszczególnych kierunków szkół średnich.

DO PUNKTU B12 – Rodzaj działalności gospodarczej: Powinien być określony na podstawie **głównej kategorii działalności ekonomicznej pracodawcy** (przedmiotu prowadzenia działalności gospodarczej). Np. „85 Szkolnictwo” wpiszą wszyscy pracownicy szkoły – nauczyciel, sekretarka jak również personel pomocniczy, konserwatorzy, sprzątaczkę i kucharki itp., o ile nie są pracownikami firmy, która zapewnia te usługi. Np. kucharka pracująca w firmie, która zapewnia te usługi w szkole, wpisze „56 Wyżywienie”.

KODY I NAZWY RODZAJÓW DZIAŁALNOŚCI GOSPODARCZEJ

Rolnictwo, leśnictwo i pozyskiwanie drewna

- 01 Rolnictwo, myślistwo
- 02 Leśnictwo i pozyskiwanie drewna
- 03 Rybołówstwo i hodowla ryb
- 05 Wydobywanie i przetwórstwo węgla
- 06 Wydobywanie ropy i gazu ziemnego
- 07 Wydobywanie i przetwórstwo rud
- 08 Wydobywanie i przetwórstwo kamienia, piasku itp.
- 09 Prace pomocnicze przy wydobywaniu

Przemysł przetwórczy

- 10 Produkcja wyrobów spożywczych
- 11 Produkcja napojów
- 12 Produkcja wyrobów tytoniowych
- 13 Produkcja tkanin
- 14 Produkcja odzieży
- 15 Produkcja wyrobów futrzanych i garbarskich
- 16 Przetwórstwo drzewne, produkcja wyrobów z drewna, korku, ratanu, słomy z wyjątkiem mebli
- 17 Produkcja papieru i wyrobów z papieru
- 18 Druk, powielanie nagranych nośników
- 19 Produkcja koksu i produktów rafinowanych z ropy
- 20 Produkcja substancji i preparatów chemicznych
- 21 Produkcja farmaceutyczna
- 22 Produkcja wyrobów gumowych i plastikowych
- 23 Produkcja i obróbka szkła, ceramiki, porcelany, kamienia, materiałów i produktów budowlanych
- 24 Produkcja i obróbka hutnicza metali; odlewnictwo
- 25 Produkcja konstrukcji metalowych i produktów metalowych; z wyjątkiem maszyn i urządzeń
- 26 Produkcja komputerów, przyrządów i urządzeń elektronicznych, pomiarowych i optycznych, urządzeń komunikacyjnych, elektroniki domowej
- 27 Produkcja urządzeń elektrycznych (łącznie z urządzeniami rozdzielczymi i kontrolnymi, odbiornikami domowymi, bateriami i akumulatorami, kablami optycznymi i elektrycznymi itp.)
- 28 Produkcja pozostałych maszyn i urządzeń (np. rolniczych, obrabiarek dla górnictwa i przemysłu, produkcja podnośników, pomp, łożysk, przewodów, sprzętu ręcznego z silnikiem itp.)
- 29 Produkcja pojazdów silnikowych (łącznie z silnikami, częściami i akcesoriami), przyczep, i naczep
- 30 Produkcja pozostałych środków i urządzeń do transportu
- 31 Produkcja mebli
- 32 Pozostały przemysł przetwórczy (produkcja biżuterii, zabawek, instrumentów muzycznych, sprzętu sportowego itp.)
- 33 Naprawa, konserwacja i montaż maszyn i urządzeń

Energetyka, woda, ścieki, budownictwo

- 35 Produkcja i dystrybucja energii elektrycznej, ciepłej i gazu
- 36 Zaopatrywanie w wodę
- 37 Prace związane z gospodarką ściekami

- 38 Gromadzenie i likwidacja odpadów, recykling
- 39 Neutralizacja i inne działania związane z odpadami
- 41 Budowa obiektów
- 42 Budownictwo inżynierskie (budowa dróg, linii kolejowych, sieci inżynierskie, mostów i in. obiektów)
- 43 Specjalistyczne roboty budowlane (demolicje, prace dekarckie, elektroinstalacyjne, monterskie i in., prace przy kompletowaniu i wykańczaniu – tynki, oszklenia itp.)

Handel, transport, logistyka, zakwaterowanie, żywienie

- 45 Handel pojazdami silnikowymi (łącznie z częściami i akcesoriami), naprawa i konserwacja pojazdów silnikowych
- 46 Handel hurtowy i pośrednictwo w handlu
- 47 Handel detaliczny
- 49 Komunikacja lądowa, poczta pneumatyczna
- 50 Komunikacja wodna
- 51 Komunikacja lotnicza
- 52 Składowanie i działalność towarzysząca w komunikacji (załadunek i wyładunek towarów, eksploatacja i zarządzanie drogami, parkingami, terminalami – stacje, lotniska, punkty przeładunkowe, konserwacja urządzeń transportowych itp.)
- 53 Usługi pocztowe i kurierskie
- 55 Zakwaterowanie
- 56 Żywienie i usługi restauracyjne

Działalność informacyjna i komunikacyjna

- 58 Działalność wydawnicza (wydawanie książek, periodyków, oprogramowania itp.)
- 59 Działalność związana z filmem, zapisami video i programami telewizyjnymi, sporządzanie nagrań dźwiękowych oraz muzyczna działalność wydawnicza
- 60 Produkcja i nadawanie programów telewizyjnych i radiowych
- 61 Działalność telekomunikacyjna
- 62 Działalność w zakresie technologii informatycznych (programowanie, administracja sieci komputerowych, doradztwo itp.)
- 63 Działalność informacyjna (przetwarzanie danych, hosting, agencje informacyjne itp.)

Finanse, działalność ubezpieczeniowa, nieruchomości

- 64 Finanse i pośrednictwo finansowe
- 65 Działalność ubezpieczeniowa i finanse emerytalne (oprócz obowiązkowego ubezpieczenia społecznego)
- 66 Inna działalność finansowa (zarządzanie i administrowanie rynkiem finansowym, papiery wartościowe, zarządzanie funduszami itp.)
- 68 Działalność w branży nieruchomości

Działalności zawodowe, naukowe i techniczne

- 69 Działalność prawnicza, audytorska i rachunkowo-księgową; doradztwo
- 70 Doradztwo i usługi dla przedsiębiorstw w zakresie zarządzania, organizacji, planowania, kontroli, marketingu, HR, komunikacji itp.

- 71 Prace architektoniczne i inżynierskie oraz doradztwo (projekty, koncepcje konstrukcyjne, badania geologiczne, prace geodezyjne, kartograficzne i meteorologiczne itp.); próby techniczne i analizy (chem., fiz. itp.)
- 72 Badania naukowe i prace rozwojowe
- 73 Reklama, badania rynkowe i opinii publicznej
- 74 Inne rodzaje działalności zawodowej, naukowej, technicznej (projekty mody, graficzne, fotografia, tłumaczenia, doradztwo specjalistyczne itp.)
- 75 Służba weterynaryjna

Działalność administracyjna i inne prace usługowe

- 77 Wynajem i leasing
- 78 Prywatne pośrednictwo pracy
- 79 Działalność biur podróży, usługi rezerwacji, przewodnickie, informacyjne itp. obsługa ruchu turystycznego
- 80 Prywatne agencje ochrony, działalność śledcza
- 81 Usługi porządkowe, obsługa obiektów; pielęgnacja terenów publicznych
- 82 Działalność administracyjna i inne prace usługowe dla przedsiębiorców (call centra, usługi pakowania, organizacja targów itp.)

Administracja publiczna, edukacja, służba zdrowia i usługi społeczne

- 84 Administracja publiczna (administracja samorządowa), obrona narodowa, obowiązkowe ubezpieczenie społeczne, porządek publiczny, bezpieczeństwo, wymiar sprawiedliwości i sądownictwo, zakłady penitencjarne, ochrona przeciwpożarowa
- 85 Szkolnictwo, edukacja
- 86 Służba zdrowia
- 87 Opieka socjalna w placówkach
- 88 Usługi socjalne: ambulatoryjne i terenowe

Działalność kulturalna, rozrywkowa i rekreacyjna

- 90 Twórczość, działalność artystyczna i rozrywkowa
- 91 Działalność bibliotek, archiwów, muzeów, ogrodów botanicznych i zoologicznych, rezerwatów przyrody, funkcjonowanie i ochrona zabytków
- 92 Działalność salonów gier, kasyn i biur zakładów
- 93 Działalność sportowa, rozrywkowa i rekreacyjna

Pozostałe działalności i usługi

- 94 Działalność organizacji zawodowych, politycznych, towarzyskich, kulturalnych, kościołów i organizacji religijnych, ruchów, związków zawodowych, stowarzyszeń, kół zainteresowań itp.
- 95 Naprawa komputerów i produktów na potrzeby osobiste i dla gospodarstw domowych
- 96 Pozostałe usługi dla ludności (czyszczenie odzieży, usługi fryzjerskie i kosmetyczne itp.), usługi pogrzebowe
- 97 Prace pomocnicze dla gospodarstw domowych (opieka do dzieci, pomoc domowa, kierowca, zarządca domu itp.)
- 98 Produkcja produktów i usług na użytek własny
- 99 Działalność organizacji międzynarodowych (ONZ, UE, Banku Światowego itp.)



Ta strona została pozostawiona pusta celowo

NIEWYPELNIAC

Formularz dodatkowy dla gospodarstwa domowego

Census 2021

Kontynuacja formularza dla więcej niż 5 zamieszkałych osób



Pańska prywatność jest zabezpieczona

Administratorem podanych danych osobowych jest wyłącznie Czeski Urząd Statystyczny. Przetwarza te dane w sposób bezpieczny, na podstawie i w zakresie ustawy nr 332/2020 Dz.U. o Spisie Ludności i Mieszkań w 2021 r. oraz o zmianie ustawy nr 89/1995 Dz. U. o Państwowej Służbie Statystycznej z późniejszymi zmianami, zgodnie z obowiązującymi przepisami UE i krajowymi dotyczącymi ochrony i przetwarzania danych osobowych, i tylko tak długo, jak jest to absolutnie konieczne. Szczegóły można znaleźć na stronie internetowej scitani.cz.

Dla kogo przeznaczony jest formularz?

Formularz ten wykorzystany jest jako kontynuacja Formularza dla gospodarstwa domowego tam, gdzie razem mieszka więcej niż 5 osób w jednym mieszkaniu czy innym rodzaju obiektu mieszkalnego. W przypadku takim zostanie wpisanych pierwszych 5 osób w oryginalnym Formularzu dla gospodarstwa domowego, a kolejnych max. 6 osób w formularzu dodatkowym. Jeżeli więcej niż 11 osób mieszka razem, będzie potrzebna więcej takich dodatkowych formularzy i kolejne osoby zapisze się do nich.

Skąd uzyskać nowy formularz?

Nowy formularz można otrzymać bezpłatnie u komisarza ds. Spisu Ludności lub w punktach kontaktowych ds. Spisu Ludności. Znajdują się one w wybranych oddziałach Poczty Czeskiej i regionalnej administracji Czeskiego Urzędu Statystycznego. Adresy można znaleźć na stronie scitani.cz/kontaktmisto lub na infolinii 253 253 683

A co z tymi, którzy spisali się przez internet (online)?

Jeżeli całe gospodarstwo domowe zostało spisane online, w ogóle nie wypełnia się formularza papierowego. Jeżeli spisał się online tylko ktoś z gospodarstwa domowego, potem przy wypełnianiu papierowego formularza podaj wszystkie dane dotyczące gospodarstwa domowego A1–A13 na stronach od 1 do 3. Osoby spisane online należy zaznaczyć krzyżykiem na liście osób, o których mowa w pytaniu A10 na stronie 2. Pytania B1–B16 od strony 4 następnie wypełnij tylko dla tych osób, które nie spisały się online.

26

Wypełnij według stanu w dniu 26 marca 2021 r.

Dla wyników Spisu ważne jest, aby wszyscy wypełniali dane w tym samym czasie. Wypełnij wszystkie dane według stanu w dniu 26 marca 2021 r. (A dokładnie według stanu z północy od piątku 26. do soboty 27 marca 2021 r.), chyba że w pytaniach zaznaczono inaczej.

XX
XX

Jak wypełnić?

- Proszę pisać czarnym lub niebieskim długopisem
- Proszę używać wielkich liter drukowanych
- Proszę nie pisać poza określonymi polami, i dla długich tekstów używać skrótów
- Prawidłową odpowiedź proszę zaznaczyć krzyżykiem
- Zaznacz tylko jedną opcję, chyba że określono inaczej
- Proszę zamazać nieprawidłową odpowiedź i następnie podać prawidłową.
- Proszę podać aktualne nazwy gmin, powiatów, województw i stanów (ważne w dniu 26 marca 2021 r.)

A	Á	Ä	B	C	Č	D	Ď	E	É	Ě	F	G	H	I	Í
J	K	L	Ĺ	M	N	Ň	O	Ó	Ö	Ů	P	Q	R	Ř	S
Š	T	Ť	U	Ú	Ů	V	W	X	Y	Ý	Z	Ž			
0	1	2	3	4	5	6	7	8	9						

U M N I C H O V . L E S A

☒ Licencjat (Bc, Bca)

☒ Magisterskie (Inž, Mgr, Dr, Radca prawny/Mecenas, Dr hab., i inne)

A1 Jaki jest Pana(i) adres zamieszkania? Proszę podać tutaj dokładny adres miejsca zwykłego zamieszkania Pana(i) gospodarstwa domowego, który podał/a Pan(i) w pytaniu **A1** w oryginalnym Formularzu dla gospodarstwa domowego.

Jest to ważne dla tego, aby wiedzieć, które formularze i gospodarstwa domowe należą do siebie.

W Republice Czeskiej, proszę podać adres

Ulica

Numer opisowy / Numer orientacyjny

Alternatywnie numer rejestracyjny

Gmina

Kod pocztowy

V innym kraju, proszę podać kraj

Czy chcecie o coś zapytać?

Proszę odwiedzić stronę internetową, napisać lub zadzwonić!

scitani.cz | dotazy@scitani.cz | 253 253 683

Nie wypełniać tego tłumaczenia!
Proszę wypełnić i przesłać tylko oryginalny formularz w języku czeskim!

DANE DOT. GOSPODARSTWA DOMOWEGO – KONTYNUACJA

A10 OSOBA 1 Tutaj proszę **dokładnie skopiować dane OSOBY 1 z pytania A10 z oryginalnego Formularza dla gospodarstwa domowego.**

Nazwisko	<input type="text"/>		
Imię	<input type="text"/>	Rok urodzenia	<input type="text"/>
			<input type="checkbox"/> Osoba 1 spisana online

Należy tu wymienić wszystkie osoby, które mieszkają razem w tym mieszkaniu w dniu 26 marca 2021 r. **A10 i nie są wymienione w oryginalnym Formularzu dla gospodarstwa domowego.**

W tym osoby, które zostały już spisane podczas Spisu przez Internet – zaznacz te osoby krzyżykiem, np. Osoba 6 spisana online.

OSOBA 6

Nazwisko	<input type="text"/>		
Imię	<input type="text"/>	Rok urodzenia	<input type="text"/>
			<input type="checkbox"/> Osoba 6 spisana online

OSOBA 7

Nazwisko	<input type="text"/>		
Imię	<input type="text"/>	Rok urodzenia	<input type="text"/>
			<input type="checkbox"/> Osoba 7 spisana online

OSOBA 8

Nazwisko	<input type="text"/>		
Imię	<input type="text"/>	Rok urodzenia	<input type="text"/>
			<input type="checkbox"/> Osoba 8 spisana online

OSOBA 9

Nazwisko	<input type="text"/>		
Imię	<input type="text"/>	Rok urodzenia	<input type="text"/>
			<input type="checkbox"/> Osoba 9 spisana online

OSOBA 10

Nazwisko	<input type="text"/>		
Imię	<input type="text"/>	Rok urodzenia	<input type="text"/>
			<input type="checkbox"/> Osoba 10 spisana online

OSOBA 11

Nazwisko	<input type="text"/>		
Imię	<input type="text"/>	Rok urodzenia	<input type="text"/>
			<input type="checkbox"/> Osoba 11 spisana online

! Prosimy o przestrzeganie kolejności / numeracji osób z punktu **A10** przy wypełnianiu pozostałych danych.

A11 Czy wszystkie osoby wymienione w punkcie **A10** prowadzą wspólne gospodarstwo domowe?

Tak → Proszę przejść do punktu **A13**

Nie → Proszę przejść do punktu **A12**

A12 Proszę wpisać w polach w wierszach numery osób, które wspólnie prowadzą gospodarstwo domowe.

*Proszę wpisać osoby 6–11 wymienione w punkcie **A10**, każdą osobę tylko raz (= w jednym z gospodarstw domowych). Osobę 1 należy wpisać tylko wtedy, gdy wspólnie zarządza co najmniej z jedną kolejną osobą z osób 6–11.*

6. wspólniegospodarujące gospodarstwo domowe tworzą:	OSOBA	<input type="checkbox"/>	OSOBA	<input type="checkbox"/>	OSOBA	<input type="checkbox"/>	OSOBA	<input type="checkbox"/>	OSOBA	<input type="checkbox"/>
7. wspólniegospodarujące gospodarstwo domowe tworzą:	OSOBA	<input type="checkbox"/>	OSOBA	<input type="checkbox"/>	OSOBA	<input type="checkbox"/>	OSOBA	<input type="checkbox"/>	OSOBA	<input type="checkbox"/>
8. wspólniegospodarujące gospodarstwo domowe tworzą:	OSOBA	<input type="checkbox"/>	OSOBA	<input type="checkbox"/>	OSOBA	<input type="checkbox"/>	OSOBA	<input type="checkbox"/>		
9. wspólniegospodarujące gospodarstwo domowe tworzą:	OSOBA	<input type="checkbox"/>	OSOBA	<input type="checkbox"/>	OSOBA	<input type="checkbox"/>				
10. wspólniegospodarujące gospodarstwo domowe tworzą:	OSOBA	<input type="checkbox"/>	OSOBA	<input type="checkbox"/>						
11. wspólniegospodarujące gospodarstwo domowe tworzą:	OSOBA	<input type="checkbox"/>								



Kiedy wiadomo, ile dzieci jest tylko z 1 rodzicem i ile seniorów jest samotnych, lepiej da się zaplanować przedszkola i domy dla seniorów.

A13 Proszę wskazać relacje między wszystkimi osobami wymienionymi w punkcie **A10**.

Proszę zwrócić uwagę na taką samą numerację osób, tj. OSOBA 1 w punkcie **A10** to również OSOBA 1 tutaj itp. Wypełnia się relacja do **wszystkich poprzednich osób**, tj. u OSOBY 6 relacja do OSOBY 1, u OSOBY 7 relacja do Osoby 1 i Osoby 6 i tak dalej.

Proszę zaznaczyć krzyżykiem, kim jest **OSOBA 6** dla

	OSOBY 1
Małżonkiem/ką, partnerem/ką	<input type="checkbox"/>
Synem, córką	<input type="checkbox"/>
Ojcem, matką	<input type="checkbox"/>
Bratem, siostrą	<input type="checkbox"/>
Vnukiem, vnuczką	<input type="checkbox"/>
Dziadkiem/babcią	<input type="checkbox"/>
Zięciem, synową	<input type="checkbox"/>
Partnerem/ką syna/córki	<input type="checkbox"/>
Teściem, teściową	<input type="checkbox"/>
Inną osobą krewną	<input type="checkbox"/>
Inną osobą niespokrewnioną	<input type="checkbox"/>

Proszę zaznaczyć krzyżykiem, kim jest **OSOBA 8** dla

	Os. 1	Os. 6	Os. 7
Małżonkiem/ką, partnerem/ką	<input type="checkbox"/>	<input type="checkbox"/>	<input type="checkbox"/>
Synem, córką	<input type="checkbox"/>	<input type="checkbox"/>	<input type="checkbox"/>
Ojcem, matką	<input type="checkbox"/>	<input type="checkbox"/>	<input type="checkbox"/>
Bratem, siostrą	<input type="checkbox"/>	<input type="checkbox"/>	<input type="checkbox"/>
Vnukiem, vnuczką	<input type="checkbox"/>	<input type="checkbox"/>	<input type="checkbox"/>
Dziadkiem/babcią	<input type="checkbox"/>	<input type="checkbox"/>	<input type="checkbox"/>
Zięciem, synową	<input type="checkbox"/>	<input type="checkbox"/>	<input type="checkbox"/>
Partnerem/ką syna/córki	<input type="checkbox"/>	<input type="checkbox"/>	<input type="checkbox"/>
Teściem, teściową	<input type="checkbox"/>	<input type="checkbox"/>	<input type="checkbox"/>
Inną osobą krewną	<input type="checkbox"/>	<input type="checkbox"/>	<input type="checkbox"/>
Inną osobą niespokrewnioną	<input type="checkbox"/>	<input type="checkbox"/>	<input type="checkbox"/>

Proszę zaznaczyć krzyżykiem, kim jest **OSOBA 10** dla

	Os. 1	Os. 6	Os. 7	Os. 8	Os. 9
Małżonkiem/ką, partnerem/ką	<input type="checkbox"/>	<input type="checkbox"/>	<input type="checkbox"/>	<input type="checkbox"/>	<input type="checkbox"/>
Synem, córką	<input type="checkbox"/>	<input type="checkbox"/>	<input type="checkbox"/>	<input type="checkbox"/>	<input type="checkbox"/>
Ojcem, matką	<input type="checkbox"/>	<input type="checkbox"/>	<input type="checkbox"/>	<input type="checkbox"/>	<input type="checkbox"/>
Bratem, siostrą	<input type="checkbox"/>	<input type="checkbox"/>	<input type="checkbox"/>	<input type="checkbox"/>	<input type="checkbox"/>
Vnukiem, vnuczką	<input type="checkbox"/>	<input type="checkbox"/>	<input type="checkbox"/>	<input type="checkbox"/>	<input type="checkbox"/>
Dziadkiem/babcią	<input type="checkbox"/>	<input type="checkbox"/>	<input type="checkbox"/>	<input type="checkbox"/>	<input type="checkbox"/>
Zięciem, synową	<input type="checkbox"/>	<input type="checkbox"/>	<input type="checkbox"/>	<input type="checkbox"/>	<input type="checkbox"/>
Partnerem/ką syna/córki	<input type="checkbox"/>	<input type="checkbox"/>	<input type="checkbox"/>	<input type="checkbox"/>	<input type="checkbox"/>
Teściem, teściową	<input type="checkbox"/>	<input type="checkbox"/>	<input type="checkbox"/>	<input type="checkbox"/>	<input type="checkbox"/>
Inną osobą krewną	<input type="checkbox"/>	<input type="checkbox"/>	<input type="checkbox"/>	<input type="checkbox"/>	<input type="checkbox"/>
Inną osobą niespokrewnioną	<input type="checkbox"/>	<input type="checkbox"/>	<input type="checkbox"/>	<input type="checkbox"/>	<input type="checkbox"/>

Nie wypełniać tego tłumaczenia!
Proszę wypełnić i przesłać tylko oryginalny formularz w języku czeskim!

Proszę zaznaczyć krzyżykiem, kim jest **OSOBA 7** dla

	Os. 1	Os. 6
Małżonkiem/ką, partnerem/ką	<input type="checkbox"/>	<input type="checkbox"/>
Synem, córką	<input type="checkbox"/>	<input type="checkbox"/>
Ojcem, matką	<input type="checkbox"/>	<input type="checkbox"/>
Bratem, siostrą	<input type="checkbox"/>	<input type="checkbox"/>
Vnukiem, vnuczką	<input type="checkbox"/>	<input type="checkbox"/>
Dziadkiem/babcią	<input type="checkbox"/>	<input type="checkbox"/>
Zięciem, synową	<input type="checkbox"/>	<input type="checkbox"/>
Partnerem/ką syna/córki	<input type="checkbox"/>	<input type="checkbox"/>
Teściem, teściową	<input type="checkbox"/>	<input type="checkbox"/>
Inną osobą krewną	<input type="checkbox"/>	<input type="checkbox"/>
Inną osobą niespokrewnioną	<input type="checkbox"/>	<input type="checkbox"/>

Proszę zaznaczyć krzyżykiem, kim jest **OSOBA 9** dla

	Os. 1	Os. 6	Os. 7	Os. 8
Małżonkiem/ką, partnerem/ką	<input type="checkbox"/>	<input type="checkbox"/>	<input type="checkbox"/>	<input type="checkbox"/>
Synem, córką	<input type="checkbox"/>	<input type="checkbox"/>	<input type="checkbox"/>	<input type="checkbox"/>
Ojcem, matką	<input type="checkbox"/>	<input type="checkbox"/>	<input type="checkbox"/>	<input type="checkbox"/>
Bratem, siostrą	<input type="checkbox"/>	<input type="checkbox"/>	<input type="checkbox"/>	<input type="checkbox"/>
Vnukiem, vnuczką	<input type="checkbox"/>	<input type="checkbox"/>	<input type="checkbox"/>	<input type="checkbox"/>
Dziadkiem/babcią	<input type="checkbox"/>	<input type="checkbox"/>	<input type="checkbox"/>	<input type="checkbox"/>
Zięciem, synową	<input type="checkbox"/>	<input type="checkbox"/>	<input type="checkbox"/>	<input type="checkbox"/>
Partnerem/ką syna/córki	<input type="checkbox"/>	<input type="checkbox"/>	<input type="checkbox"/>	<input type="checkbox"/>
Teściem, teściową	<input type="checkbox"/>	<input type="checkbox"/>	<input type="checkbox"/>	<input type="checkbox"/>
Inną osobą krewną	<input type="checkbox"/>	<input type="checkbox"/>	<input type="checkbox"/>	<input type="checkbox"/>
Inną osobą niespokrewnioną	<input type="checkbox"/>	<input type="checkbox"/>	<input type="checkbox"/>	<input type="checkbox"/>

Proszę zaznaczyć krzyżykiem, kim jest **OSOBA 11** dla

	Os. 1	Os. 6	Os. 7	Os. 8	Os. 9	Os. 10
Małżonkiem/ką, partnerem/ką	<input type="checkbox"/>	<input type="checkbox"/>	<input type="checkbox"/>	<input type="checkbox"/>	<input type="checkbox"/>	<input type="checkbox"/>
Synem, córką	<input type="checkbox"/>	<input type="checkbox"/>	<input type="checkbox"/>	<input type="checkbox"/>	<input type="checkbox"/>	<input type="checkbox"/>
Ojcem, matką	<input type="checkbox"/>	<input type="checkbox"/>	<input type="checkbox"/>	<input type="checkbox"/>	<input type="checkbox"/>	<input type="checkbox"/>
Bratem, siostrą	<input type="checkbox"/>	<input type="checkbox"/>	<input type="checkbox"/>	<input type="checkbox"/>	<input type="checkbox"/>	<input type="checkbox"/>
Vnukiem, vnuczką	<input type="checkbox"/>	<input type="checkbox"/>	<input type="checkbox"/>	<input type="checkbox"/>	<input type="checkbox"/>	<input type="checkbox"/>
Dziadkiem/babcią	<input type="checkbox"/>	<input type="checkbox"/>	<input type="checkbox"/>	<input type="checkbox"/>	<input type="checkbox"/>	<input type="checkbox"/>
Zięciem, synową	<input type="checkbox"/>	<input type="checkbox"/>	<input type="checkbox"/>	<input type="checkbox"/>	<input type="checkbox"/>	<input type="checkbox"/>
Partnerem/ką syna/córki	<input type="checkbox"/>	<input type="checkbox"/>	<input type="checkbox"/>	<input type="checkbox"/>	<input type="checkbox"/>	<input type="checkbox"/>
Teściem, teściową	<input type="checkbox"/>	<input type="checkbox"/>	<input type="checkbox"/>	<input type="checkbox"/>	<input type="checkbox"/>	<input type="checkbox"/>
Inną osobą krewną	<input type="checkbox"/>	<input type="checkbox"/>	<input type="checkbox"/>	<input type="checkbox"/>	<input type="checkbox"/>	<input type="checkbox"/>
Inną osobą niespokrewnioną	<input type="checkbox"/>	<input type="checkbox"/>	<input type="checkbox"/>	<input type="checkbox"/>	<input type="checkbox"/>	<input type="checkbox"/>

Pytania od **B1** do **B16** należy wypełnić tylko dla osób, które nie spisały się online.



OSOBA 6 – 1 część danych

B1 Nazwisko

B2 Imię

B3 Wprowadź PESEL **B3a** lub dane **B3b**.

B3a PESEL

W przypadku liczb trzycyfrowych pozostaw po ukośniku ostatnie pole puste.

/

LUB
↔

B3b

Rodzaj dokumentu

Dowód osobisty

Paszport

Numer dokumentu

Data urodzenia
(DD/MM/RRRR)

/ /

Płeć

Mężczyzna

Kobieta

B4 Gdzie było Pana(i) zwykle zamieszkanie rok przed Spisem (tj. 26 marca 2020 r.)? *Nie wypełniać w przypadku osób urodzonych od 27 marca 2020 r.*

Pod tym samym adresem co w dniu 26. 3. 2021 r. → Proszę przejść do punktu **B5**

Ta sama miejscowość pod innym adresem → Proszę przejść do punktu **B5**

Gmina

Powiat

Województwo

Inna miejscowość w RCz, proszę podać gdzie

B5 Proszę podać miejsce pierwszego faktycznego zamieszkania Pana(i) po urodzeniu?

W tej samej miejscowości co w dniu 26. 3. 2021 → Proszę przejść do punktu **B6**

Inna miejscowość w RCz, proszę podać gdzie

Gmina

Powiat

Województwo

V innym kraju, proszę podać kraj

26 Proszę podać nazwy obowiązujące w dniu 26 marca 2021 roku!

Nie wypełniać tego tłumaczenia!
Proszę wypełnić i przesłać tylko oryginalny formularz w języku czeskim!

B6 Czy ma Pan(i) 15 lat lub więcej? Jaki jest Pana(i) najwyższy ukończony poziom wykształcenia?

Bez wykształcenia

Niepełne wykształcenie podstawowe, ukończone cztery klasy dawnej lub obecnej szkoły podstawowej lub ukończyły jedynie szkołę specjalną

Wykształcenie podstawowe (też uczniowie gimnazjów sześć- i ośmioletnich)

Ukończone średnie lub zawodowe (bez matury)

Średnie ogólnokształcące z maturą

Pełne średnie zawodowe z maturą, średnie zawodowe z maturą

Studia podyplomowe / skrócone (z maturą), ukończenie dwóch lub więcej kierunków szkół średnich

Studium pomaturalne

Konserwatorium (z otrzymaniem absolutorium)

Wyższe wykształcenie zawodowe (DiS.)

Licencjat (Bc, BcA)

Magisterskie (Inż, Mgr, Dr, Radca prawny/Mecenas, Dr hab., i inne)

Doktoranckie (Ph.D., Th.D., CSc., DrSc.)

Pomoc dotycząca pytania na stronie 16.

B7 Czy jest Pani kobietą w wieku 15 lat i więcej?

Proszę podać liczbę narodzonych dzieci. Proszę wskazać liczbę żywo urodzonych.

Żadne

Dwoje

Cztery

Więcej,

Jedno

Trzy

Pięć

proszę podać liczbę dzieci

B8 Jaki jest Pana(i) język ojczysty? Można wpisać dwa języki ojczyste.

Czeski

Polski

Ukraiński

Słowacki

Niemiecki

Wietnamski

Romski

Rosyjski

Migowy

Inny, proszę określić

B9 Proszę podać narodowość (przynależność do narodu, mniejszości narodowej lub etnicznej zgodnie z własnym przekonaniem). Wypełnienie nie jest obowiązkowe. Dozwolone jest wskazanie i dwóch narodowości.

B10 Do jakiego wyznania religijnego (kościół lub związku wyznaniowego) Pan(i) należy? Wypełnienie nie jest obowiązkowe.

Wierzący – należę do kościoła lub związku wyznaniowego, itp. Proszę wpisać nazwę

Wierzący – nie należę do żadnego wyznania

Bez wyznania

OSOBA 7 – 1. část údajů

B1 Příjmení
B2 Jméno

OSOBA 7 – 2. část údajů

B11 B11a Do jaké z následujících skupin patříte? Zvolte jednu odpověď, která je hlavní/převažující.
 Zaměstnanec, podnikatel, OSVČ, příp. pomáhající v rodinném podniku → Přejděte na bod B12
 Na mateřské dovolené (peněžitá pomoc v mateřství po dobu 28, resp. 37 týdnů) → Přejděte na bod B12

OSOBA 8 – 1. část údajů

B1 Příjmení
B2 Jméno

OSOBA 8 – 2. část údajů

B11 B11a Do jaké z následujících skupin patříte? Zvolte jednu odpověď, která je hlavní/převažující.
 Zaměstnanec, podnikatel, OSVČ, příp. pomáhající v rodinném podniku → Přejděte na bod B12
 Na mateřské dovolené (peněžitá pomoc v mateřství po dobu 28, resp. 37 týdnů) → Přejděte na bod B12

OSOBA 9 – 1. část údajů

B1 Příjmení
B2 Jméno

OSOBA 9 – 2. část údajů

B11 B11a Do jaké z následujících skupin patříte? Zvolte jednu odpověď, která je hlavní/převažující.
 Zaměstnanec, podnikatel, OSVČ, příp. pomáhající v rodinném podniku → Přejděte na bod B12
 Na mateřské dovolené (peněžitá pomoc v mateřství po dobu 28, resp. 37 týdnů) → Přejděte na bod B12

OSOBA 10 – 1. část údajů

B1 Příjmení
B2 Jméno

OSOBA 10 – 2. část údajů

B11 B11a Do jaké z následujících skupin patříte? Zvolte jednu odpověď, která je hlavní/převažující.
 Zaměstnanec, podnikatel, OSVČ, příp. pomáhající v rodinném podniku → Přejděte na bod B12
 Na mateřské dovolené (peněžitá pomoc v mateřství po dobu 28, resp. 37 týdnů) → Přejděte na bod B12

OSOBA 11 – 1. část údajů

B1 Příjmení
B2 Jméno

B3 Uveďte buď rodné číslo B3a, anebo údaje B3b.

B3a Rodné číslo
U trojnásobných čísel za lomítkem pomozte poslední pole prázdné.

NEBO B3b Typ dokladu Občanský průkaz Cestovní pas
 Číslo dokladu
 Datum narození (DD/MM/YYYY)
 Pohlaví Muž Žena

B4 Kde bylo Vaše obvyklé bydliště jeden rok před sčítáním (tedy 26. 3. 2020)? U osob narozených od 27. 3. 2020 nevyplňujte.
 Na stejné adrese jako k 26. 3. 2021 → Přejděte na bod B5
 Ve stejné obci na jiné adrese → Přejděte na bod B5
 V jiné obci v ČR, uveďte kde
 Obec
 Okres
 Kraj
 V jiném státě, uveďte stát

B5 Kde bylo Vaše první obvyklé bydliště po narození?
 Ve stejné obci jako k 26. 3. 2021 → Přejděte na bod B5
 V jiné obci v ČR, uveďte kde
 Obec
 Okres
 Kraj
 V jiném státě, uveďte stát

B6 Je Vám 15 a více let? Uveďte nejvyšší dosažené vzdělání.
 Bez vzdělání, nedokončeny 1. stupeň základní školy
 Dokončený pouze 1. stupeň základní školy nebo vzdělání na divvějí národní, obecné nebo pomocné škole
 Základní vzdělání (nebo dokončení nižšího stupně šletého a šletého gymnázia)
 Šífední nebo vyučení (bez maturit)
 Úplné střední všeobecné (s maturitou)
 Úplné střední odborné (s maturitou), učební obor s maturitou
 Nástavbové/zkrácené studium (s maturitou), absolování dvou a více oborů středních škol
 Pomaturitní studium
 Konzervatoř (ukončena absolutoriem)
 Vyšší odborné vzdělání (DIS)
 Bakalářské (Bc., BcA)
 Magisterské (Ing., Mgr., MUDr., JUDr., PhDr. aj.)
 Doktorské (Ph.D., Th.D., CSc., DrSc.)
 Nápověda k otázce na straně 16.

B7 Jste žena ve věku 15 a více let? Uveďte, kolik se Vám narodilo dětí. Uveďte počet živě narozených.
 Žádné Dvě Čtyři Více, uveďte počet dětí
 Jedno Tři Pět

B8 Jaký je Vaš mateřský jazyk? Lze uvést dva mateřské jazyky.
 Český Polský Ukrajinský
 Slovenský Německý Vietnamský
 Romský Ruský Znakový jazyk
 Jiný, uveďte jaký

B9 Uveďte Vaši národnost (přislušnost k národu, národnosti nebo etnické menšíně, ke které se hlásíte). Nepovinný údaj. Lze uvést dvě národnosti.

B10 Uveďte Vaši náboženskou víru (náboženský směr, hnutí, církev nebo společnost, ke které se hlásíte). Nepovinný údaj.
 Věřící – hlásící se k církvi, náboženské společnosti apod. Uveďte název
 Věřící – nehlásící se k žádné církvi ani náboženské společnosti Bez náboženské víry

OSOBA 11 – 2. část údajů

B11 B11a Do jaké z následujících skupin patříte? Zvolte jednu odpověď, která je hlavní/převažující.
 Zaměstnanec, podnikatel, OSVČ, příp. pomáhající v rodinném podniku → Přejděte na bod B12
 Na mateřské dovolené (peněžitá pomoc v mateřství po dobu 28, resp. 37 týdnů) → Přejděte na bod B12
 Na rodičovské dovolené
 Nezaměstnaní, hledající zaměstnání
 Ve starobním/invalidním důchodu
 S jiným vlastním zdrojem obvyklým než výše uvedeným (např. výnosy z kapitálu, pronájmu, úspor)
 Dítě předškolního věku Po označení této možnosti zbytek stránky nevyplňujte.
 Žáci, studenti, učni
 Ostatní bez vlastního příjmu (např. osoby v domácnosti)

B11b Odpracujete obvykle alespoň jednu hodinu týdně za mzdu/plat nebo jiný druh odměny či zisku?
 Ano → Přejděte k zkrácenému bodem B14
 Ne → Přejděte na stranu 16.

B12 Uveďte odvětví ekonomické činnosti Vašeho zaměstnavatele nebo předmětu Vašeho podnikání.
 V případě dvou nebo více zaměstnání nebo podnikání vyplňte podle hlavního. Kód a odvětví či jeho část najděte na straně 16.
 Kód Odvětví

B13 Uveďte své současné zaměstnání (vykonávanou práci). V případě dvou nebo více zaměstnání či podnikání vyplňte podle hlavního. Např.: pokladník v obchodě, architekt zahrad, řiřka-šéřnik, ředitelka hotelu, finanční analytik apod.
 Otázky B14 až B16 vyplňujte: Pracující (vč. pracujících studentů) – podle místa pracoviště (tj. místa výkonu práce, ne sídla firmy)
 Nepracující studenti a řáci – podle místa školy
 Ostatní osoby tyto otázky nevyplňujte.

B14 Kam chodíte či jezdíte do práce nebo školy?
 Nevykonáváte svou práci na jednom místě? Jestliže začínáte pracovní dobu na stejné adrese, uveďte adresu, kde začínáte. Začínáte-li pracovat na různých místech, označte volbu „Mám zaměstnání bez stálého pracoviště“.
 Nikam, pracující/studující na adrese obvyklého bydliště . Po označení této možnosti zbytek stránky nevyplňujte.
 Na jinou adresu v ČR, než je adresa obvyklého bydliště . Uveďte adresu
 Ulice
 Číslo popisné / Číslo orientační / Případně číslo evidenční
 Obec
 PSČ Okres
 Do jiného státu, uveďte stát
 Mám zaměstnání bez stálého pracoviště → Přejděte na bod B16

B15 Jak často dojíždíte či docházíte do práce nebo do školy z obvyklého bydliště ?
 5x týdně a častěji
 1x–4x týdně
 Pravidelně, ale méně než 1x týdně
 Dojíždím/docházím zobra nepravdělně
 Nedojíždím/docházím z obvyklého bydliště, ale z jiného místa

B16 Jaký dopravní prostředek obvykle používáte pro jednu cestu do práce nebo školy?
 K ježdění Další
 částí cesty ke zbytku cesty
 (vyberte 1) (vyberte nejvíce 2)

Vyplnili jste opravdu všechno? Každá odpověď se počítá. Je důležité uvést všechny údaje, aby skutečně pomohly tam, kde mají.

**W ten sam sposób prosimy
wypełnić dane dla pozostałych
osób w gospodarstwie domowym:
OSOBA 7 / OSOBA 7
OSOBA 8 / OSOBA 8
OSOBA 9 / OSOBA 9
OSOBA 10 / OSOBA 10
OSOBA 11 / OSOBA 11**

INSTRUKCJA

DO PUNKTU B6 – Najwyższe ukończone wykształcenie: Osoby, które zdobyły wykształcenie w zagranicznej lub prywatnej instytucji edukacyjnej bez akredytacji ministerstwa edukacji podają odpowiedni stopień wykształcenia w systemie kształcenia RCz, o ile ich wykształcenie jest uznane za równorzędne. **Wykształcenie podstawowe:** Wskazują również osoby, które skończyły szkołę specjalną, szkołę przysposabiającą do zawodu, lub dawną czteroklasową szk. powszechną; ponadto absolwenci szkół zawodowych ze specjalnie dostosowanymi programami nauczania poszczególnych kierunków szkół średnich.

DO PUNKTU B12 – Rodzaj działalności gospodarczej: Powinien być określony na podstawie **głównej kategorii działalności ekonomicznej pracodawcy** (przedmiotu prowadzenia działalności gospodarczej). Np. „85 Szkolnictwo” wpiszą wszyscy pracownicy szkoły – nauczyciel, sekretarka jak również personel pomocniczy, konserwatorzy, sprzątaczkę i kucharki itp., o ile nie są pracownikami firmy, która zapewnia te usługi. Np. kucharka pracująca w firmie, która zapewnia te usługi w szkole, wpisze „56 Wyżywienie”.

KODY I NAZWY RODZAJÓW DZIAŁALNOŚCI GOSPODARCZEJ

Rolnictwo, leśnictwo i pozyskiwanie drewna

- 01 Rolnictwo, myślistwo
- 02 Leśnictwo i pozyskiwanie drewna
- 03 Rybołówstwo i hodowla ryb
- 05 Wydobywanie i przetwórstwo węgla
- 06 Wydobywanie ropy i gazu ziemnego
- 07 Wydobywanie i przetwórstwo rud
- 08 Wydobywanie i przetwórstwo kamienia, piasku itp.
- 09 Prace pomocnicze przy wydobywaniu

Przemysł przetwórczy

- 10 Produkcja wyrobów spożywczych
- 11 Produkcja napojów
- 12 Produkcja wyrobów tytoniowych
- 13 Produkcja tkanin
- 14 Produkcja odzieży
- 15 Produkcja wyrobów futrzanych i garbarskich
- 16 Przetwórstwo drzewne, produkcja wyrobów z drewna, korku, ratanu, słomy z wyjątkiem mebli
- 17 Produkcja papieru i wyrobów z papieru
- 18 Druk, powielanie nagranych nośników
- 19 Produkcja koksu i produktów rafinowanych z ropy
- 20 Produkcja substancji i preparatów chemicznych
- 21 Produkcja farmaceutyczna
- 22 Produkcja wyrobów gumowych i plastikowych
- 23 Produkcja i obróbka szkła, ceramiki, porcelany, kamienia, materiałów i produktów budowlanych
- 24 Produkcja i obróbka hutnicza metali; odlewnictwo
- 25 Produkcja konstrukcji metalowych i produktów metalowych; z wyjątkiem maszyn i urządzeń
- 26 Produkcja komputerów, przyrządów i urządzeń elektronicznych, pomiarowych i optycznych, urządzeń komunikacyjnych, elektroniki domowej
- 27 Produkcja urządzeń elektrycznych (łącznie z urządzeniami rozdzielczymi i kontrolnymi, odbiornikami domowymi, bateriami i akumulatorami, kablami optycznymi i elektrycznymi itp.)
- 28 Produkcja pozostałych maszyn i urządzeń (np. rolniczych, obrabiarek dla górnictwa i przemysłu, produkcja podnośników, pomp, łożysk, przewodów, sprzętu ręcznego z silnikiem itp.)
- 29 Produkcja pojazdów silnikowych (łącznie z silnikami, częściami i akcesoriami), przyczep, i naczep
- 30 Produkcja pozostałych środków i urządzeń do transportu
- 31 Produkcja mebli
- 32 Pozostały przemysł przetwórczy (produkcja biżuterii, zabawek, instrumentów muzycznych, sprzętu sportowego itp.)
- 33 Naprawa, konserwacja i montaż maszyn i urządzeń

Energetyka, woda, ścieki, budownictwo

- 35 Produkcja i dystrybucja energii elektrycznej, ciepłej i gazu
- 36 Zaopatrywanie w wodę
- 37 Prace związane z gospodarką ściekami

- 38 Gromadzenie i likwidacja odpadów, recykling
- 39 Neutralizacja i inne działania związane z odpadami
- 41 Budowa obiektów
- 42 Budownictwo inżynieryjne (budowa dróg, linii kolejowych, sieci inżynieryjne, mostów i in. obiektów)
- 43 Specjalistyczne roboty budowlane (demolicje, prace dekarские, elektroinstalacyjne, monterskie i in., prace, prace przy kompletowaniu i wykańczaniu – tynki, oszklenia itp.)

Handel, transport, logistyka, zakwaterowanie, żywienie

- 45 Handel pojazdami silnikowymi (łącznie z częściami i akcesoriami), naprawa i konserwacja pojazdów silnikowych
- 46 Handel hurtowy i pośrednictwo w handlu
- 47 Handel detaliczny
- 49 Komunikacja lądowa, poczta pneumatyczna
- 50 Komunikacja wodna
- 51 Komunikacja lotnicza
- 52 Składowanie i działalność towarzysząca w komunikacji (załadunek i wyładunek towarów, eksploatacja i zarządzanie drogami, parkingami, terminalami – stacje, lotniska, punkty przeładunkowe, konserwacja urządzeń transportowych itp.)
- 53 Usługi pocztowe i kurierskie
- 55 Zakwaterowanie
- 56 Żywienie i usługi restauracyjne

Działalność informacyjna i komunikacyjna

- 58 Działalność wydawnicza (wydawanie książek, periodyków, oprogramowania itp.)
- 59 Działalność związana z filmem, zapisami video i programami telewizyjnymi, sporządzanie nagrań dźwiękowych oraz muzyczna działalność wydawnicza
- 60 Produkcja i nadawanie programów telewizyjnych i radiowych
- 61 Działalność telekomunikacyjna
- 62 Działalność w zakresie technologii informatycznych (programowanie, administracja sieci komputerowych, doradztwo itp.)
- 63 Działalność informacyjna (przetwarzanie danych, hosting, agencje informacyjne itp.)

Finanse, działalność ubezpieczeniowa, nieruchomości

- 64 Finanse i pośrednictwo finansowe
- 65 Działalność ubezpieczeniowa i finanse emerytalne (oprócz obowiązkowego ubezpieczenia społecznego)
- 66 Inna działalność finansowa (zarządzanie i administrowanie rynkiem finansowym, papiery wartościowe, zarządzanie funduszami itp.)
- 68 Działalność w branży nieruchomości

Działalności zawodowe, naukowe i techniczne

- 69 Działalność prawnicza, audytorska i rachunkowo-księgową; doradztwo
- 70 Doradztwo i usługi dla przedsiębiorstw w zakresie zarządzania, organizacji, planowania, kontroli, marketingu, HR, komunikacji itp.

- 71 Prace architektoniczne i inżynieryjne oraz doradztwo (projekty, koncepcje konstrukcyjne, badania geologiczne, prace geodezyjne, kartograficzne i meteorologiczne itp.); próby techniczne i analizy (chem., fiz. itp.)
- 72 Badania naukowe i prace rozwojowe
- 73 Reklama, badania rynkowe i opinii publicznej
- 74 Inne rodzaje działalności zawodowej, naukowej, technicznej (projekty mody, graficzne, fotografia, tłumaczenia, doradztwo specjalistyczne itp.)
- 75 Służba weterynaryjna

Działalność administracyjna i inne prace usługowe

- 77 Wynajem i leasing
- 78 Prywatne pośrednictwo pracy
- 79 Działalność biur podróży, usługi rezerwacji, przewodnickie, informacyjne itp. obsługa ruchu turystycznego
- 80 Prywatne agencje ochrony, działalność śledcza
- 81 Usługi porządkowe, obsługa obiektów; pielęgnacja terenów publicznych
- 82 Działalność administracyjna i inne prace usługowe dla przedsiębiorców (call centra, usługi pakowania, organizacja targów itp.)

Administracja publiczna, edukacja, służba zdrowia i usługi społeczne

- 84 Administracja publiczna (administracja samorządowa), obrona narodowa, obowiązkowe ubezpieczenie społeczne, porządek publiczny, bezpieczeństwo, wymiar sprawiedliwości i sądownictwo, zakłady penitencjarne, ochrona przeciwpożarowa
- 85 Szkolnictwo, edukacja
- 86 Służba zdrowia
- 87 Opieka socjalna w placówkach
- 88 Usługi socjalne: ambulatoryjne i terenowe

Działalność kulturalna, rozrywkowa i rekreacyjna

- 90 Twórczość, działalność artystyczna i rozrywkowa
- 91 Działalność bibliotek, archiwów, muzeów, ogrodów botanicznych i zoologicznych, rezerwatów przyrody, funkcjonowanie i ochrona zabytków
- 92 Działalność salonów gier, kasyn i biur zakładów
- 93 Działalność sportowa, rozrywkowa i rekreacyjna

Pozostałe działalności i usługi

- 94 Działalność organizacji zawodowych, politycznych, towarzyskich, kulturalnych, kościołów i organizacji religijnych, ruchów, związków zawodowych, stowarzyszeń, kół zainteresowań itp.
- 95 Naprawa komputerów i produktów na potrzeby osobiste i dla gospodarstw domowych
- 96 Pozostałe usługi dla ludności (czyszczenie odzieży, usługi fryzjerskie i kosmetyczne itp.), usługi pogrzebowe
- 97 Prace pomocnicze dla gospodarstw domowych (opieka do dzieci, pomoc domowa, kierowca, zarządca domu itp.)
- 98 Produkcja produktów i usług na użytek własny
- 99 Działalność organizacji międzynarodowych (ONZ, UE, Banku Światowego itp.)



Ta strona została pozostawiona pusta celowo

NIEWYPELNIAC

Samodzielny formularz dla osoby

Census 2021

Dla osób mieszkających indywidualnie w noclegowniach i innych obiektach zakwaterowania



Pańska prywatność jest zabezpieczona

Administratorem podanych danych osobowych jest wyłącznie Czeski Urząd Statystyczny. Przetwarza te dane w sposób bezpieczny, na podstawie i w zakresie ustawy nr 332/2020 Dz.U. o Spisie Ludności i Mieszkań w 2021 r. oraz o zmianie ustawy nr 89/1995 Dz. U. o Państwowej Służbie Statystycznej z późniejszymi zmianami, zgodnie z obowiązującymi przepisami UE i krajowymi dotyczącymi ochrony i przetwarzania danych osobowych, i tylko tak długo, jak jest to absolutnie konieczne. Szczegóły można znaleźć na stronie internetowej scitani.cz.

Dla kogo przeznaczony jest formularz?

Formularz ten wypełniają tylko osoby, które mieszkają jako osoby pojedyncze/ klienci w obiektach zbiorowego zakwaterowania, zakładach opieki społecznej itp. Jeśli mieszkasz w obiekcie z partnerem lub rodziną lub mieszkasz samotnie w mieszkaniu, potrzebujecie **Formularz dla gospodarstwa domowego**.

Skąd uzyskać nowy formularz?

Nowy formularz można otrzymać bezpłatnie u komisarza ds. Spisu Ludności lub w punktach kontaktowych ds. Spisu Ludności. Znajdują się one w wybranych oddziałach Poczty Czeskiej i regionalnej administracji Czeskiego Urzędu Statystycznego. Adresy można znaleźć na stronie scitani.cz/kontaktnimisto lub na infolinii **253 253 683**

26

Wypełnij według stanu w dniu 26 marca 2021 r.

Dla wyników Spisu ważne jest, aby wszyscy wypełniali dane w tym samym czasie. Wypełnij wszystkie dane według stanu w dniu 26 marca 2021 r. (A dokładniej według stanu z północy od 26. piątku do soboty 27 marca 2021 r.), chyba że w pytaniach zaznaczono inaczej.

XX
XX

Jak wypełnić?

- Proszę pisać czarnym lub niebieskim długopisem
- Proszę używać wielkich liter drukowanych
- Proszę nie pisać poza określonymi polami, i dla długich tekstów używać skrótów
- Prawidłową odpowiedź proszę zaznaczyć krzyżykiem
- Zaznacz tylko jedną opcję, chyba że określono inaczej
- Proszę zamazać nieprawidłową odpowiedź i następnie podać prawidłową.
- Proszę podać aktualne nazwy gmin, powiatów, województw i stanów (ważne w dniu 26 marca 2021 r.)

A	Á	Ä	B	C	Č	D	Ď	E	É	Ě	F	G	H	I	Í
J	K	L	Ľ	M	N	Ň	O	Ó	Ö	Ô	P	Q	R	Ř	S
Š	T	Ť	U	Ú	Ů	V	W	X	Y	Ý	Z	Ž			
0	1	2	3	4	5	6	7	8	9						
U		M	N	I	C	H	O	V	.	L	E			S	A

Licencjat (Bc, BcA)

Magisterskie (Inž, Mgr, Dr, Radca prawny/Mecenas, Dr hab., i inne)

A1 Jaki jest Pana(i) adres zamieszkania? Proszę podać faktyczne miejsce zamieszkania, tzn. gdzie naprawdę Pan(i) mieszka lub żyje przez długi czas. (Nie musi być zgodne z adresem stałego zamieszkania w dokumentach.)

W Republice Czeskiej, proszę podać adres

Ulica

Numer opisowy / Numer orientacyjny

Alternatywnie numer rejestracyjny

Gmina

Kod pocztowy

W innym kraju, proszę podać kraj

Nie wypełniać tego tłumaczenia!
Proszę wypełnić i przesłać tylko oryginalny formularz w języku czeskim!

A2 Proszę podać rodzaj Pana(i) zamieszkania / sposób mieszkania

- Obiekt rekreacyjny (np. domek letniskowy)
- Mieszkanie doraźne, schronienie, obiekty doraźne i prowizoryczne
- Przyczepa mobilna (np. przyczepa kempingowa, łódź mieszkalna, karawan)
- Obiekt noclegowy (schronisko, dom dla seniorów)
- Bez obiektu do mieszkania (bezdomy)

Czy chcecie o coś zapytać?

Proszę odwiedzić stronę internetową, napisać lub zadzwonić!

scitani.cz | dotazy@scitani.cz | 253 253 683

OSOBA 1 – 1 część danych

B1 Nazwisko

B2 Imię

B3 Wprowadź PESEL **B3a** lub dane **B3b**.

B3a PESEL

W przypadku liczb trzycyfrowych pozostaw po ukośniku ostatnie pole puste.

/

LUB
↔

B3b

Rodzaj dokumentu

Dowód osobisty

Paszport

Numer dokumentu

Data urodzenia
(DD/MM/RRRR)

/ /

Płeć

Mężczyzna

Kobieta

B4 Gdzie było Pana(i) zwykle zamieszkanie rok przed Spisem (tj. 26 marca 2020 r.)? *Nie wypełniać w przypadku osób urodzonych od 27 marca 2020 r.*

Pod tym samym adresem co w dniu 26. 3. 2021 r. → Proszę przejść do punktu **B5**

Ta sama miejscowość pod innym adresem → Proszę przejść do punktu **B5**

Gmina

Powiat

Województwo

Inna miejscowość w RCz, proszę podać gdzie

B5 Proszę podać miejsce pierwszego faktycznego zamieszkania Pana(i) po urodzeniu?

W tej samej miejscowości co w dniu 26. 3. 2021 → Proszę przejść do punktu **B6**

Inna miejscowość w RCz, proszę podać gdzie

Gmina

Powiat

Województwo

V innym kraju, proszę podać kraj

26

Proszę podać nazwy obowiązujące w dniu 26 marca 2021 roku!

Nie wypełniać tego tłumaczenia!
Proszę wypełnić i przesłać tylko oryginalny formularz w języku czeskim!

B6 Czy ma Pan(i) 15 lat lub więcej? Jaki jest Pana(i) najwyższy ukończony poziom wykształcenia?

Bez wykształcenia

Niepełne wykształcenie podstawowe, ukończone cztery klasy dawnej lub obecnej szkoły podstawowej lub ukończyły jedynie szkołę specjalną

Wykształcenie podstawowe (też uczniowie gimnazjów sześć- i ośmioletnich)

Ukończone średnie lub zawodowe (bez matury)

Średnie ogólnokształcące z maturą

Pełne średnie zawodowe z maturą, średnie zawodowe z maturą

Studia podyplomowe / skrócone (z maturą), ukończenie dwóch lub więcej kierunków szkół średnich

Studium pomaturalne

Konserwatorium (z otrzymaniem absolutorium)

Wyższe wykształcenie zawodowe (DiS.)

Licencjat (Bc, BcA)

Magisterskie (Inż, Mgr, Dr, Radca prawny/Mecenas, Dr hab., i inne)

Doktoranckie (Ph.D., Th.D., CSc., DrSc.)

Pomoc dotycząca pytania na stronie 4.

B7 Czy jest Pani kobietą w wieku 15 lat i więcej?

Proszę podać liczbę narodzonych dzieci. Proszę wskazać liczbę żywo urodzonych.

Żadne

Dwoje

Cztery

Więcej,

Jedno

Trzy

Pięć

proszę podać liczbę dzieci

B8 Jaki jest Pana(i) język ojczysty? Można wpisać dwa języki ojczyste.

Czeski

Polski

Ukraiński

Słowacki

Niemiecki

Wietnamski

Romski

Rosyjski

Migowy

Inny, proszę określić

B9 Proszę podać narodowość (przynależność do narodu, mniejszości narodowej lub etnicznej zgodnie z własnym przekonaniem). Wypełnienie nie jest obowiązkowe. Dozwolone jest wskazanie i dwóch narodowości.

B10 Do jakiego wyznania religijnego (kościół lub związku wyznaniowego) Pan(i) należy? Wypełnienie nie jest obowiązkowe.

Wierzący – należę do kościoła lub związku wyznaniowego, itp. Proszę wpisać nazwę

Wierzący – nie należę do żadnego wyznania

Bez wyznania

INSTRUKCJA

DO PUNKTU B6 – Najwyższe ukończone wykształcenie: Osoby, które zdobyły wykształcenie w zagranicznej lub prywatnej instytucji edukacyjnej bez akredytacji ministerstwa edukacji podają odpowiedniej stopień wykształcenia w systemie kształcenia RCz, o ile ich wykształcenie jest uznane za równorzędne. **Wykształcenie podstawowe:** Wskazują również osoby, które skończyły szkołę specjalną, szkołę przysposabiającą do zawodu, lub dawną czteroklasową szk. powszechną; ponadto absolwenci szkół zawodowych ze specjalnie dostosowanymi programami nauczania poszczególnych kierunków szkół średnich.

DO PUNKTU B12 – Rodzaj działalności gospodarczej: Powinien być określony na podstawie **głównej kategorii działalności ekonomicznej pracodawcy** (przedmiotu prowadzenia działalności gospodarczej). Np. „85 Szkolnictwo” wpiszą wszyscy pracownicy szkoły – nauczyciel, sekretarka jak również personel pomocniczy, konserwatorzy, sprzątaczk i kucharki itp., o ile nie są pracownikami firmy, która zapewnia te usługi. Np. kucharka pracująca w firmie, która zapewnia te usługi w szkole, wpisze „56 Wyżywienie”.

KODY I NAZWY RODZAJÓW DZIAŁALNOŚCI GOSPODARCZEJ

Rolnictwo, leśnictwo i pozyskiwanie drewna

- 01 Rolnictwo, myślistwo
- 02 Leśnictwo i pozyskiwanie drewna
- 03 Rybołówstwo i hodowla ryb
- 05 Wydobywanie i przetwórstwo węgla
- 06 Wydobywanie ropy i gazu ziemnego
- 07 Wydobywanie i przetwórstwo rud
- 08 Wydobywanie i przetwórstwo kamienia, piasku itp.
- 09 Prace pomocnicze przy wydobywaniu

Przemysł przetwórczy

- 10 Produkcja wyrobów spożywczych
- 11 Produkcja napojów
- 12 Produkcja wyrobów tytoniowych
- 13 Produkcja tkanin
- 14 Produkcja odzieży
- 15 Produkcja wyrobów futrzanych i garbarskich
- 16 Przetwórstwo drzewne, produkcja wyrobów z drewna, korku, ratanu, słomy z wyjątkiem mebli
- 17 Produkcja papieru i wyrobów z papieru
- 18 Druk, powielanie nagranych nośników
- 19 Produkcja koksu i produktów rafinowanych z ropy
- 20 Produkcja substancji i preparatów chemicznych
- 21 Produkcja farmaceutyczna
- 22 Produkcja wyrobów gumowych i plastikowych
- 23 Produkcja i obróbka szkła, ceramiki, porcelany, kamienia, materiałów i produktów budowlanych
- 24 Produkcja i obróbka hutnicza metali; odlewnictwo
- 25 Produkcja konstrukcji metalowych i produktów metalowych; z wyjątkiem maszyn i urządzeń
- 26 Produkcja komputerów, przyrządów i urządzeń elektronicznych, pomiarowych i optycznych, urządzeń komunikacyjnych, elektroniki domowej
- 27 Produkcja urządzeń elektrycznych (łącznie z urządzeniami rozdzielczymi i kontrolnymi, odbiornikami domowymi, bateriami i akumulatorami, kablami optycznymi i elektrycznymi itp.)
- 28 Produkcja pozostałych maszyn i urządzeń (np. rolniczych, obrabiarek dla górnictwa i przemysłu, produkcja podnośników, pomp, łożysk, przewodów, sprzętu ręcznego z silnikiem itp.)
- 29 Produkcja pojazdów silnikowych (łącznie z silnikami, częściami i akcesoriami), przyczep, i naczep
- 30 Produkcja pozostałych środków i urządzeń do transportu
- 31 Produkcja mebli
- 32 Pozostały przemysł przetwórczy (produkcja biżuterii, zabawek, instrumentów muzycznych, sprzętu sportowego itp.)
- 33 Naprawa, konserwacja i montaż maszyn i urządzeń

Energetyka, woda, ścieki, budownictwo

- 35 Produkcja i dystrybucja energii elektrycznej, ciepłej i gazu
- 36 Zaopatrywanie w wodę
- 37 Prace związane z gospodarką ściekami

- 38 Gromadzenie i likwidacja odpadów, recykling
- 39 Neutralizacja i inne działania związane z odpadami
- 41 Budowa obiektów
- 42 Budownictwo inżynieryjne (budowa dróg, linii kolejowych, sieci inżynieryjne, mostów i in. obiektów)
- 43 Specjalistyczne roboty budowlane (demolicje, prace dekarские, elektroinstalacyjne, monterskie i in., prace przy kompletowaniu i wykańczaniu – tynki, oszklenia itp.)

Handel, transport, logistyka, zakwaterowanie, żywienia

- 45 Handel pojazdami silnikowymi (łącznie z częściami i akcesoriami), naprawa i konserwacja pojazdów silnikowych
- 46 Handel hurtowy i pośrednictwo w handlu
- 47 Handel detaliczny
- 49 Komunikacja lądowa, poczta pneumatyczna
- 50 Komunikacja wodna
- 51 Komunikacja lotnicza
- 52 Składowanie i działalność towarzysząca w komunikacji (załadunek i wyładunek towarów, eksploatacja i zarządzanie drogami, parkingami, terminalami – stacje, lotniska, punkty przeładunkowe, konserwacja urządzeń transportowych itp.)
- 53 Usługi pocztowe i kurierskie
- 55 Zakwaterowanie
- 56 Żywność i usługi restauracyjne

Działalność informacyjna i komunikacyjna

- 58 Działalność wydawnicza (wydawanie książek, periodyków, oprogramowania itp.)
- 59 Działalność związana z filmem, zapisami video i programami telewizyjnymi, sporządzanie nagrań dźwiękowych oraz muzyczna działalność wydawnicza
- 60 Produkcja i nadawanie programów telewizyjnych i radiowych
- 61 Działalność telekomunikacyjna
- 62 Działalność w zakresie technologii informatycznych (programowanie, administracja sieci komputerowych, doradztwo itp.)
- 63 Działalność informacyjna (przetwarzanie danych, hosting, agencje informacyjne itp.)

Finanse, działalność ubezpieczeniowa, nieruchomości

- 64 Finanse i pośrednictwo finansowe
- 65 Działalność ubezpieczeniowa i finanse emerytalne (oprócz obowiązkowego ubezpieczenia społecznego)
- 66 Inna działalność finansowa (zarządzanie i administrowanie rynkiem finansowym, papiery wartościowe, zarządzanie funduszami itp.)
- 68 Działalność w branży nieruchomości

Działalności zawodowe, naukowe i techniczne

- 69 Działalność prawnicza, audytorska i rachunkowo-księgową; doradztwo
- 70 Doradztwo i usługi dla przedsiębiorstw w zakresie zarządzania, organizacji, planowania, kontroli, marketingu, HR, komunikacji itp.

- 71 Prace architektoniczne i inżynieryjne oraz doradztwo (projekty, koncepcje konstrukcyjne, badania geologiczne, prace geodezyjne, kartograficzne i meteorologiczne itp.); próby techniczne i analizy (chem., fiz. itp.)
- 72 Badania naukowe i prace rozwojowe
- 73 Reklama, badania rynkowe i opinii publicznej
- 74 Inne rodzaje działalności zawodowej, naukowej, technicznej (projekty mody, graficzne, fotografia, tłumaczenia, doradztwo specjalistyczne itp.)
- 75 Służba weterynaryjna

Działalność administracyjna i inne prace usługowe

- 77 Wynajem i leasing
- 78 Prywatne pośrednictwo pracy
- 79 Działalność biur podróży, usługi rezerwacji, przewodnickie, informacyjne itp. obsługa ruchu turystycznego
- 80 Prywatne agencje ochrony, działalność śledcza
- 81 Usługi porządkowe, obsługa obiektów; pielęgnacja terenów publicznych
- 82 Działalność administracyjna i inne prace usługowe dla przedsiębiorców (call centra, usługi pakowania, organizacja targów itp.)

Administracja publiczna, edukacja, służba zdrowia i usługi społeczne

- 84 Administracja publiczna (administracja samorządowa), obrona narodowa, obowiązkowe ubezpieczenie społeczne, porządek publiczny, bezpieczeństwo, wymiar sprawiedliwości i sądownictwo, zakłady penitencjarne, ochrona przeciwpożarowa
- 85 Szkolnictwo, edukacja
- 86 Służba zdrowia
- 87 Opieka socjalna w placówkach
- 88 Usługi socjalne: ambulatoryjne i terenowe

Działalność kulturalna, rozrywkowa i rekreacyjna

- 90 Twórczość, działalność artystyczna i rozrywkowa
- 91 Działalność bibliotek, archiwów, muzeów, ogrodów botanicznych i zoologicznych, rezerwatów przyrody, funkcjonowanie i ochrona zabytków
- 92 Działalność salonów gier, kasyn i biur zakładów
- 93 Działalność sportowa, rozrywkowa i rekreacyjna

Pozostałe działalności i usługi

- 94 Działalność organizacji zawodowych, politycznych, towarzyskich, kulturalnych, kościół i organizacji religijnych, ruchów, związków zawodowych, stowarzyszeń, kół zainteresowań itp.
- 95 Naprawa komputerów i produktów na potrzeby osobiste i dla gospodarstw domowych
- 96 Pozostałe usługi dla ludności (czyszczenie odzieży, usługi fryzjerskie i kosmetyczne itp.), usługi pogrzebowe
- 97 Prace pomocnicze dla gospodarstw domowych (opieka do dzieci, pomoc domowa, kierowca, zarządca domu itp.)
- 98 Produkcja produktów i usług na użytek własny
- 99 Działalność organizacji międzynarodowych (ONZ, UE, Banku Światowego itp.)